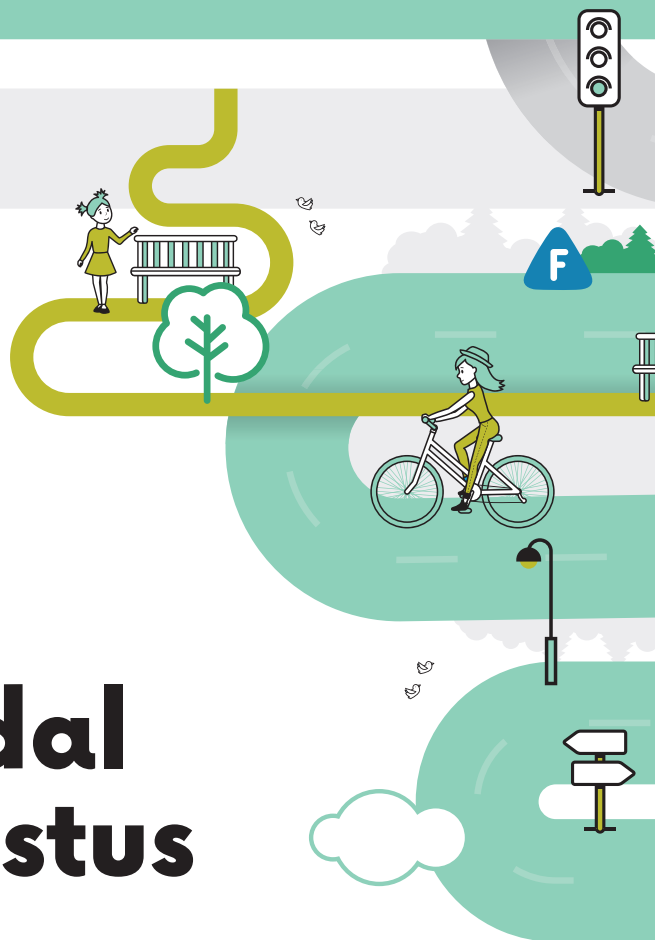


# Nieuwe fase voor werken aan Woluwedal vanaf 5 augustus



## Een nieuwe weg en een fietssnelweg langs de R22

De werken aan het Woluwedal, langs de R22, zijn volop aan de gang. **De Werkvennootschap** legt aan de oostzijde van het Woluwedal de F202 aan, een fietssnelweg die Zaventem verbindt met Kraainem. Hierbij bouwen we een **fietstunnel onder de Leuvensesteenweg (N2)** zodat fietsers **tegen eind 2020 veilig en vlot** kunnen passeren. Samen met de aanleg van de fietssnelweg werken we ook aan de **kruispunten met de N2 en de Tramlaan**. Tegelijk vervolledigen we de herinrichting van de R22 Woluwedal. **Begin augustus start fase 2 en geldt opnieuw een aangepaste verkeersafwikkeling met o.a. keerpunten (zoals 2 jaar geleden).**



# Werken aan fietstunnel en Tramlaan vanaf 6 augustus

De eerste fase van de werken is ondertussen afgerond.

- De waterloop Woluwe kreeg een nieuwe bedding aan weerszijden van de N2 (ten oosten van de R22).
- We pasten de riolering aan, om ruimte te maken voor de bouw van de fietstunnel.
- We zorgden voor een tijdelijke verbinding (bypass) ten noorden van de N2. Die bypass doet straks dienst tijdens fase 2 van het project.

## Fase 2

Vanaf 5 augustus 2019 tot april 2020

Werken op drie fronten

De werken schakelen een versnelling hoger.

- Tijdens deze fase bouwen we **de fietstunnel onder de N2** en de **aanrijhelling ten zuiden van de tunnel**. Dankzij een **bypass** ten noorden van de Leuvensesteenweg blijft de N2 aangesloten op de R22. De rijbewegingen zijn evenwel beperkt tot **rechts in-, rechts uitrijden**.
- Tegelijk met de bouw van de fietstunnel **vernieuwen we de westelijk rijkheft van de R22**. Tussen de N2 en de brug van de afrit E40 (Afrit 20 'Kraainem' vanuit Brussel) pakken we zowel de riolering als de rijbaan aan.
- Samen met de aansluiting van de Tramlaan op de R22, zullen we tenslotte de **Tramlaan zelf** (tot aan de Kleine Bergstraat) **ook volledig vernieuwen**. **Vanaf dinsdag 6 augustus zal de Tramlaan daardoor volledig onderbroken zijn en dit tot het einde van fase 2.**

## Fase 3

Van mei tot november 2020

- In deze fase leggen we de **westelijke aansluiting** (kant Brussel) van de **N2 met de R22 Woluwedal** opnieuw aan samen met nog een laatste deel van de R22 zelf, ten noorden van de N2.
- Daarnaast passen we ook de **aansluiting van de Statieplaats** (Oudstrijderslaan) aan ten behoeve van de fietssnelweg en bouwen we de **noordelijke helling van de fietstunnel**.

## Aanleg fietssnelweg F202

Augustus 2019 tot december 2020

Parellel met fase 2 en 3

We voeren grote delen van de werken aan de fietssnelweg uit in de periode van augustus 2019 tot december 2020. De werken hebben over het algemeen **geen impact op het verkeer, met uitzondering van de ventweg langs de R22** (die toegang geeft tot o.a. PWC). Samen met de fietssnelweg leggen we nog **extra groen** aan en plaatsen we een **keermuur langs de afrit van de E40** ter hoogte van het containerpark.

# Kaart

## Werken aan fietstunnel en Tramlaan vanaf 6 augustus



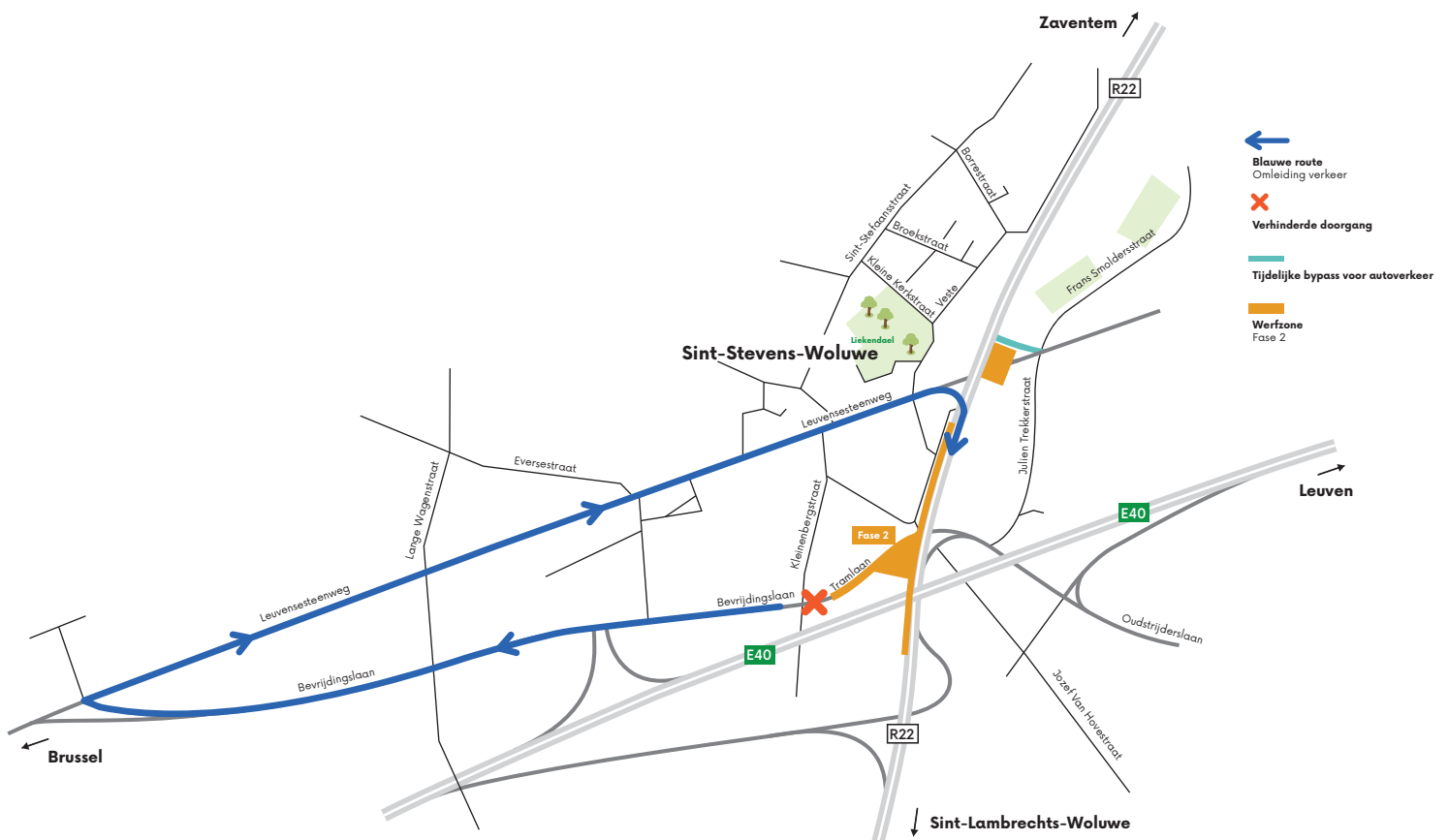
# Hinder voor verkeer vanaf maandag 5 augustus

De werken in fase 2, die op maandag 5 augustus van start gaan, zijn erg ingrijpend. **Verkeer in de onmiddellijke omgeving houdt best rekening met ernstige hinder.** Duidelijke omleidingen en gerichte ingrepen moeten de impact inperken en in goede banen leiden.

- Het **keerpuntensysteem** treedt **vanaf 5 augustus** opnieuw in voege. Daarbij zal er ten noorden (kort voor de Grote Kloosterstraat) en ten zuiden (in de buurt van PWC) telkens een keerpunt zijn voor het verkeer op de R22. Het verkeer tussen beide keerpunten verloopt hierbij over één rijstrook in elke richting.
- Aan de **kruispunten** met de **Statieplaats (Oudstrijderslaan)** en de **N2 (via de bypass)** is dan enkel rechts in- en rechts uitrijden mogelijk.



- Aangezien de **Tramlaan onderbroken is vanaf 6 augustus tot april 2020** voorzien we voor het verkeer een omleiding van en naar de R22 Woluwedal langs de Bevrijdingslaan en de N2. Om sluipverkeer tegen te gaan, voeren we in de Tramstraat enkelrichtingverkeer in van de N2 naar de Bevrijdingslaan. Voor het openbaar vervoer geldt een uitzondering: bussen blijven toegelaten in beide richtingen doorheen de Tramstraat.
- De **fietser** volgt vanaf de zomer een **omleiding via de Julien Trekkerstraat tot aan de Statieplaats** (viaduct E40).





**Blaue route**

Gemotoriseerd verkeer op de R22:

- kan omkeren aan twee keerpunten;
- rijdt over één rijstrook in elke richting tussen beide keerpunten;
- kan enkel rechts in- en rechts uitrijden aan de kruispunten.



**Groene route**

Omleiding fietsverkeer



**Verhinderde doorgang**



**Werfzone**

Fase 2



**Detail**

Kruispunt Leuvensesteenweg - R22





## Vragen in verband met bereikbaarheid?

Tijdens de kantooruren (van 9u tot 17u) neem je contact op met de **bereikbaarheidsadviseur** op het nummer 0477 95 83 09.

Of stuur een e-mail naar [F202@werkenaandering.be](mailto:F202@werkenaandering.be).

## Blijf op de hoogte

Meer informatie over het project van fiets snelweg F202 vind je op **[werkenaandering.be/F202](http://werkenaandering.be/F202)**.

Daar kan je je inschrijven op de nieuwsbrief van de F202 zodat je steeds op de hoogte bent van het laatste nieuws over de werken.



Dit project wordt uitgevoerd met steun van het Europees Fonds Voor Regionale Ontwikkeling (EFRO).