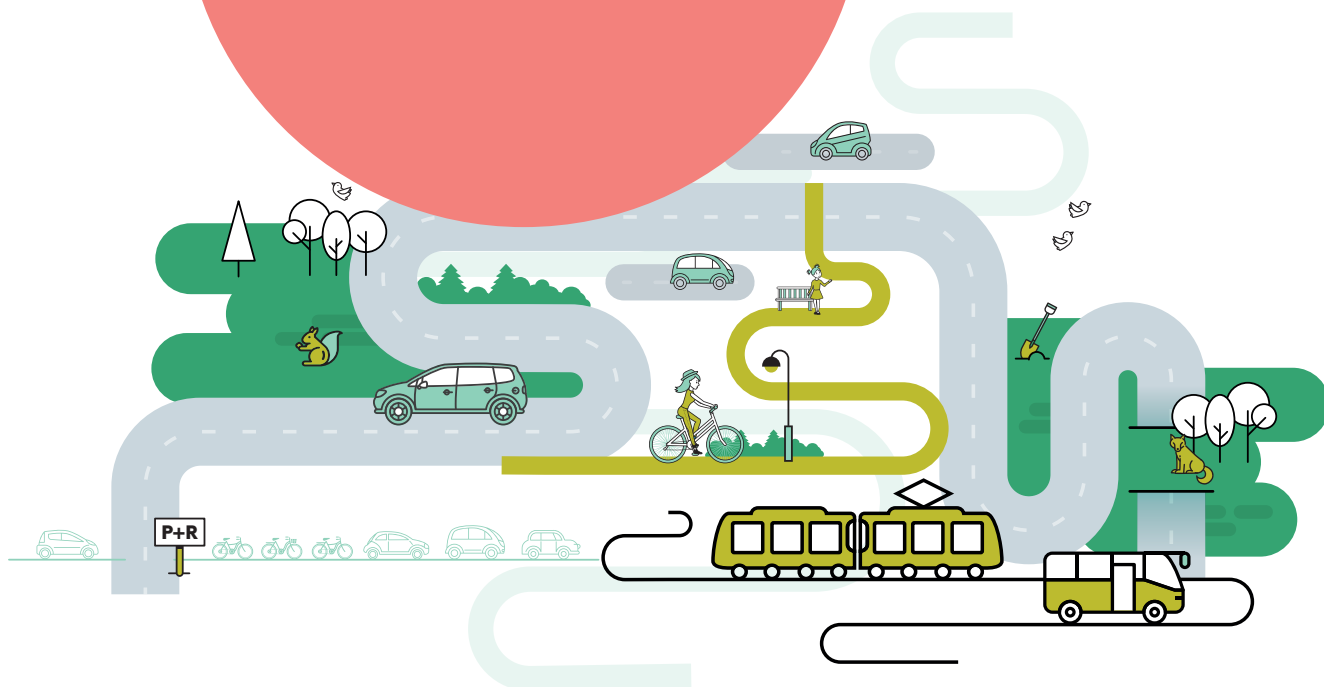


800 ideeën en vragen van omwonenden

#




werken
aan
de ring.be



juni 2018

Nr.	Procedure	Thema	Vraag/Wens/Opmmerking (Q)	Reactie (A)
0	gespreksavond bewoners maart 2018 - Strombeek-Bever	Auto	A12 binnen Ring compacteren en samen met Antwerpselaan opschuiven naar Treft (KMO) naar voorbeeld P&R Esplanade in Brussel. Zo ontstaat ruimte voor park en meer leefbaarheid voor Strombeek om meer bufferzone park in te richten	Dit maakt deel uit van het lopende onderzoek. De vormgeving van de verkeerswisselaar R0-A12 en de A12 richting Brussel wordt onderzocht.
3	gespreksavond bewoners maart 2018 - Wemmel		Comme la maquette!	Bedankt voor uw feedback.
20	gespreksavond bewoners maart 2018 - Grimbergen / Meise	Openbaar vervoer	Trambussen in plaats van sneltram omwille van geen akkoord met BHG	Voor de inzet van trambussen op de verbinding Willebroek-Brussel zijn de kosten vijf keer hoger dan de maatschappelijke baten.
21	gespreksavond bewoners maart 2018 - Grimbergen / Meise		Afstemmen werken aan de St Annalaan met werken Strombeek	De Werkvennootschap betreft alle lokale besturen op zeer regelmatige basis bij de voorbereiding en het ontwerp van al haar projecten. Zo worden voor de Werken aan de Ring werksessies gehouden waarop alle betrokken gemeenten worden uitgenodigd. In het kader van de minderhinderaanpak zal ook nog apart worden bekeken met alle lokale besturen welke werken en mobiliteitsplannen zij nog zullen uitvoeren.
24	gespreksavond bewoners maart 2018 - Grimbergen / Meise	Fiets	het idee van conflictvrije comfortabele fietssnelwegen. Alleen jammer dat er slechts een klein stukje wordt gerealiseerd zonder degelijke aansluitingen met bestaande wegen / fietspaden	Voor Werken aan de Ring werken we op korte termijn aan vijf belangrijke missing links binnen de fietssnelwegen. De provincie Vlaams-Brabant en het Agentschap Wegen en Verkeer werken zelf ook nog aan bepaalde fietssnelwegen en aan steeds meer vrijliggende fietspaden. Voor Werken aan de Ring hebben we de vijf
25	gespreksavond bewoners maart 2018 -	P&R	Parking P&R ter hoogte van stelplaats De Lijn	In het programma Werken aan de Ring worden een aantal Park & Ride parkings voorzien. Momenteel bestuderen we de beste locaties voor deze parkings. We staan hierbij niet alleen, maar kijken ook naar

	Grimbergen / Meise			samenwerkingen met het Departement Mobiliteit en Openbare Werken en de NMBS. MOW is momenteel bezig met een studie voor de realisatie van P&R-parkings in een brede rand rond Brussel.
25	gespreksavond bewoners maart 2018 - Grimbergen / Meise	Ruimte	Sint-Annalaan: nu reeds max verkeer (stilstaand van s'morgens en vanaf 15u30), fietspaden met leerlingen van 3 grote scholen - GEVAAR, te weinig parking, geen ruimte doorgang spoed- en veiligheidsdiensten, 85% van het verkeer naar de Ring, waarvoor is de tram dan nog nodig? De Lijn weet dat de plaats slecht gekozen is (zie website) - waarom dan nog ermee doorgaan?	De Ringtrambus maakt deel uit van de modal-shift maatregelen binnen het programma "Werken aan de Ring": met kwalitatief openbaar vervoer en kwalitatieve fietsinfrastructuur worden volwaardige alternatieven aangeboden voor de autogebruikers in de Vlaamse Rand. De weginfrastructuur dient hiervoor aangepast te worden ten voordele van de voetgangers, fietsers en openbaar vervoer reizigers. Op sommige plaatsen zullen de autogebruikers hierdoor wat moeten omrijden of de auto wat verder moeten parkeren. Een trendbreuk in de mobiliteit in de Vlaamse Rand is echter noodzakelijk om de leefbaarheid van de regio in de toekomst te kunnen blijven garanderen.
26	gespreksavond bewoners maart 2018 - Vilvoorde	Auto	Volledige ondertunneling van het knooppunt voor doorgaand verkeer - maximaal groenherstel & grote impact luchtkwaliteit Strombeek-Bever - lokaal verkeer bovengronds	Regulier ontwerp: vormgeving en ruimtelijke inpassing van de verkeerswisselaar R0 x A12 wordt onderzocht. Er wordt nagegaan of er meer ruimte kan vrijkomen voor groene buffers/zones langs de knoop.
26	gespreksavond bewoners maart 2018 - Grimbergen / Meise	Auto	Wat gebeurt er met de oprit aan de Plantentuin? Moet dan alles naar de A12 via Wolvertem?	Deze vraag werd doorgegeven aan MOW.
27	gespreksavond bewoners maart 2018 - Vilvoorde	Auto	P&R concept ter hoogte van parking Peutie: Parkings aan weerszijde van de E19 verbinden voor voertuigen (personenvervoer) - bestuurder uit Antwerpen de mogelijkheid geven om terug te draaien zonder de lokale wegen te gebruiken en sluiptverkeer uit de richting van Antwerpen naar Brucargo en kantoorzone Zaventem/Diegem van	In het programma Werken aan de Ring worden een aantal Park & Ride parkings voorzien. Momenteel bestuderen we de beste locaties voor deze parkings. We staan hierbij niet alleen, maar kijken ook naar samenwerkingen met het Departement Mobiliteit en Openbare Werken en de NMBS. MOW is momenteel

			de Ring te houden (minder file rond het knooppunt & minder sluisverkeer Zaventem-Diegem-Vilvoorde); vanaf parking E19 richting Antwerpen een bus/tramverbinding naar Brucargo en kantoorzone Zaventem (via Ringweg rond luchthaven)	bezig met een studie voor de realisatie van P&R-parkings in een brede rand rond Brussel.
27	gespreksavond bewoners maart 2018 - Grimbergen / Meise		Aansluiting fietssnelweg op bestaande wegen is zeer gevaarlijk. 2 maal oversteken voor een kort stuk fietspad. Tijdelijk licht voorzien aan Douwe Egberts. Veilige overstek aan centrum Meise. Zonder veilige aansluitingen is het weinig zinvol.	De tijdelijke aansluitingen van de fietssnelweg op het bestaande fietspad zijn zo veilig mogelijk ingericht. Aan de kant van Douwe Egberts is een galgpaal voorzien met punctuele verlichting, een oranje knipperlicht en een okergele inkleuring van de fietsoversteek. De fietser dient hier voorrang te verlenen, maar door deze ingrepen wordt de overstek maximaal in de kijker gezet. Aan de zijde van de N211 worden de fietsoversteken cfr het vademecum van AWW voorzien. Hier is het kruispunt reeds verlicht. Ook hier dienen de fietsers voorrang te verlenen aan de voertuigen op de N211.
28	gespreksavond bewoners maart 2018 - Vilvoorde		Tunnel ipv viaduct en meerkosten "compenseren" door het project meer uit te spreiden in de tijd	Het viaduct van Vilvoorde zal blijven staan. Toen het viaduct zo'n 40 jaar geleden werd gebouwd, had het een levensduur van 100 jaar. Het zou financieel onverantwoord zijn om het nu af te breken en er een tunnel van te maken. Op het viaduct leggen we een vierde rijstrook aan in elke richting. We berekenen momenteel of het viaduct stevig genoeg is of verstevigingen nodig heeft om die extra capaciteit aan te kunnen.
28	gespreksavond bewoners maart 2018 - Grimbergen / Meise	Auto	sluisverkeer Brusselsesteenweg Meise	Dit knelpunt is inderdaad gekend en doorgegeven aan de gemeente. Voor elke zone tussen verkeerswisselaars wordt een verkeersstructuurschets gemaakt. Deze verduidelijkt de gewenste ontsluitingsstructuur en de daaraan gekoppelde maatregelen om sluisverkeer te

				eliminieren/voorkomen. Dit wordt verder doorgesproken met de gemeente.
29	gespreksavond bewoners maart 2018 - Vilvoorde		Bouw een school en andere gebouwen van algemeen belang bovenop bouwwerf. De gebouwen dienen samen een overkapping te creëren. De meerkost kan opgevangen worden door het project te spreiden in de tijd.	In functie van het lengteprofiel van de Ring zullen we bekijken of een overkapping haalbaar is. Om daar vandaag uitspraak over te doen is het echter nog te vroeg.
30	gespreksavond bewoners maart 2018 - Strombeek-Bever	Fiets	Voldoende fietsstallingen (die ook veilig zijn) op tramknooppunten en stopplaatsen tram	Deze vraag werd doorgegeven aan De Lijn en MIVB.
30	gespreksavond bewoners maart 2018 - Grimbergen / Meise	Auto	beleid gemeente Grimbergen doet niets om de druk op de Vilvoordse steenweg op te lossen. Te hoge snelheden, geen wandelplaats meer voor voetgangers, fietsers en auto krijgen overal voorrang, politie controleert niet, niemand weet dat dit een dorpskern is waar 50 km/u mag gereden worden (op de fietspaden rijden brommers) - graag meetpunten ivm snelheid en fijn stof - graag luisteren waarde bewoners!	Deze vraag werd doorgegeven aan gemeente Grimbergen.
31	gespreksavond bewoners maart 2018 - Strombeek-Bever	Auto	lengteprofiel zone Wemmel = oorzaak van de file. Terugval van verkeer en combinatie op- en afrit. Oplossing = bulten weg	het eventueel aanpassen van het lengteprofiel tussen Zellik en A12 wordt onderzocht naar haalbaarheid.
32	infomarkt bewoners maart 2018 - zone Wemmel	Fiets	Fietsverbinding naar UZ Jette door de velden	Deze vraag wordt later nog beantwoord.
33	infomarkt bewoners maart 2018 - zone Wemmel	Auto	Voorstel: vanaf Grimbergen richting Gent onder tunnel tot Groot-Bijgaarden. Uitrit A12 en Wemmel of Expo - 2 R naar R	het eventueel aanpassen van het lengteprofiel tussen Zellik en A12 wordt onderzocht naar haalbaarheid.

33	gespreksavond bewoners maart 2018 - Grimbergen / Meise	Fiets	fietspad kardinaal Sterckxlaan is te smal en slecht wegdek	Deze vraag werd doorgegeven aan gemeente Meise.
34	infomarkt bewoners maart 2018 - zone Wemmel	P&R	Metro koning Boudewijn -> er is geen betaalbare P&R!	Deze vraag werd doorgegeven aan stad Brussel en MIVB.
35	infomarkt bewoners maart 2018 - zone Wemmel	Auto	Ring onder N290 leggen in plaats van er boven	het eventueel aanpassen van het lengteprofiel tussen Zellik en A12 wordt onderzocht naar haalbaarheid.
36	gespreksavond bewoners maart 2018 - Grimbergen / Meise	Auto	meer borden Vilvoordse steenweg! Mensen weten niet dat er maar 50 km/u mag gereden worden. Aanduidingen desnoods op de straat	Deze vraag werd doorgegeven aan gemeente Grimbergen.
36	infomarkt bewoners maart 2018 - zone Wemmel	Openbaar vervoer	La mobilité doit être penser globalement et ne s'arrête pas au niveau dans régions. Une société de transport en commun pour Brussel, Brabant Flamand et Brabant Wallon!!! Et non plus 3 sociétés séparées avec éparpillement des moyens!	Deze vraag werd doorgegeven aan kabinet mobiliteit en openbare werken, Brussels Hoofdstedelijk Gewest.
37	infomarkt bewoners maart 2018 - zone Wemmel	Auto	Op- en afritten Limburg Stirum behouden 100%; op- en afritten aan bowling uitbreiden richting Zellik om 100% op- en afritten te krijgen	De verschillende ontsluitingsscenario's worden nader onderzocht. Op basis van deze resultaten wordt een keuze gemaakt. We nemen uw feedback mee.
37	gespreksavond bewoners maart 2018 - Grimbergen / Meise		Fietssnelweg Strombeek-Beverlaan: veiligheid op het eerste stuk Douwe-Egberts - St Annastraat (buurt Potaarde). Auto's rijden er te snel. Waarom geen snelheidsbupers voor de veiligheid fietsers-voetgangers? Of 50 km/u ipv 70?	Snelheidsbeperkende maatregelen op dit deel zijn besproken tijdens het proces. Er werd algemeen geconcludeerd dat dit op dit deel moeilijk afgedwongen kan worden zonder gehele aanpassing van het wegbeeld. De bestaande infrastructuur van de weg is

			Veiligheid is een must opdat fietssnelweg gebruikt wordt door kinderen!	ontworpen om 70 km/u toe te laten. Dit valt buiten de scope van de fietssnelweg.
38	gespreksavond bewoners maart 2018 - Grimbergen / Meise	Fiets	fietspaden die onder de ring passeren - grote risico op platte band omdat ze niet (genoeg) gekuist worden	Deze vraag werd doorgegeven aan AWW.
39	gespreksavond bewoners maart 2018 - Grimbergen / Meise	Openbaar vervoer	(Ring)trambus naar Grimbergen	Voorlopig volstaat het aanbod van standaard en gelede bussen in Grimbergen en wordt prioriteit gegeven aan de inzet van trambussen op de Ringverbinding.
41	gespreksavond bewoners maart 2018 - Grimbergen / Meise	Auto	sluipverkeer in centrum Meise wegens verzadiging Nieuwelaan	Dit knelpunt is inderdaad gekend en doorgegeven aan de gemeente. Voor elke zone tussen verkeerswisselaars wordt een verkeersstructuurschets gemaakt. Deze verduidelijkt de gewenste ontsluitingsstructuur en de daaraan gekoppelde maatregelen om sluipverkeer te elimineren/voorkomen. Deze vraag werd doorgegeven aan de gemeente Meise.
42	infomarkt bewoners maart 2018 - zone Wemmel	Auto	Zal deze brug behouden blijven? Zeker te voorzien doorgang zwakke weggebruikers -> voetgangers / fietsers gebruiken deze brug voor doorgang naar Heysel complex + schoolkinderen naar Strombeek	Voor elke zone tussen verkeerswisselaars wordt een verkeersstructuurschets gemaakt. Deze verduidelijkt de gewenste ontsluitingsstructuur en de daaraan gekoppelde maatregelen om sluipverkeer te elimineren/voorkomen. Dergelijke oefening wordt ook gemaakt voor de zone tussen A10/E40 (Groot-Bijgaarden) en de A12. De rol van de Panoramastraat zal daarbij verduidelijkt worden. Het nut van de verbinding voor langzaam verkeer in de huidige situatie is alleszins gekend.
43	infomarkt bewoners maart 2018 - zone Wemmel	Auto	Op- en afrit 9 en 8 behouden in beide richtingen. + heel tijdig het verkeer afleiden op de parallelbaan voor plaatselijk verkeer voor beide	Standpunt i.v.m. op- en afritten 9 en 8 is een reactie op de voorgestelde ontsluitingsscenario's --> vergt geen verdere onderzoeken. Het principe van de ontubbeling voorziet inderdaad dat verkeer komende van Vilvoorde,

			(9 en 8) + signalisatie duidelijk aangeven + snelheid verplicht aanpassen tijdens spits	met een bestemming in Wemmel, Jette of Brussel wordt afgeleid naar de parallelwegen. De signalisatie zal dit duidelijk en tijdig aangeven. Er wordt ook onderzocht of er met variabele snelheden kan gewerkt worden, zodat de snelheid inderdaad wordt aangepast tijdens drukke spitsmomenten.
44	gespreksavond bewoners maart 2018 - Grimbergen / Meise	Auto	heraanleg Romeinsesteenweg = meer verkeer gezien er geen mogelijkheid is om over de verhoogde berm van de trambus te rijden om van rijrichting te veranderen of een dwarsstraat in te slaan die aan de overkant ligt	De Ringtrambus maakt deel uit van de modal-shift maatregelen binnen het programma "Werken aan de Ring": met kwalitatief openbaar vervoer en kwalitatieve fietsinfrastructuur worden volwaardige alternatieven aangeboden voor de autogebruikers in de Vlaamse Rand. De weginfrastructuur dient hiervoor aangepast te worden ten voordele van de voetgangers, fietsers en openbaar vervoer reizigers. Op sommige plaatsen zullen de autogebruikers hierdoor wat moeten omrijden of de auto wat verder moeten parkeren. Een trendbreuk in de mobiliteit in de Vlaamse Rand is echter noodzakelijk om de leefbaarheid van de regio in de toekomst te kunnen blijven garanderen.
44	infomarkt bewoners maart 2018 - zone Wemmel	Fiets	een fietspad langs de ring; zo lang mogelijk fietspad langs ring; te Wemmel, voor fietsers Romeinsesteenweg onveilig door de constante evenementen; breed fietspad (4m)	Er wordt bekeken of het haalbaar is om een ringfietspad te voorzien en op welke wijze/waar dit mogelijk is.
45	gespreksavond bewoners maart 2018 - Grimbergen / Meise	Ruimte	onteigeningen Romeinsesteenweg: waardevermindering woningen. Moeilijkheden om garage in en uit te rijden bij verkorten oprit (dalende)	De plannen van de Romeinsesteenweg werden aangepast waardoor de inritten van de woningen aan de noordkant mogelijk blijven.
45	infomarkt bewoners maart 2018 - zone Wemmel	Openbaar vervoer	Waarom geen bus voorzien zoals die op de E411 en op bepaalde punten de ring verlaten om te stoppen?	Deze vraag werd doorgegeven aan De Lijn.

46	gespreksavond bewoners maart 2018 - Grimbergen / Meise	Ruimte	parkeerstroken Romeinsesteenweg verdwijnen langs beide kanten. Is dit wettelijk? Kan me een antwoord geven op volgende vragen: waar kan men parkeren om te laden en te lossen? Bvb verwijderen tuinafval, werken aan de woning laten uitvoeren, dokter, verhuis? moet men dan parkeren op het voetpad of fietspad?	Buurtparkeren is voorzien in de nieuwe parking "Esplanade" die plaats biedt aan 1.150 auto's of aan de bestaande carpool-parking die zal worden opengesteld voor buurtparkeerders.
46	infomarkt bewoners maart 2018 - zone Wemmel	P&R	Parkings toevoegen waar de mensen hun auto kunnen achterlaten om het openbaar vervoer te nemen (metro)	We voorzien Park en Rides in de Vlaamse Rand. Die passen perfect in onze visie van Multimodale Knooppunten. Zo kan iedereen gebruik maken van meerdere vervoersmodi op een vlotte, gemakkelijke en comfortabele manier.
47	infomarkt bewoners maart 2018 - zone Wemmel	Fiets	Er is een fietspad door het Beverbos. Maar het Beverbos is een hele natte zone. Indien het fietspad verhard wordt kunnen de fietsers deze weg gebruiken zonder aan een cyclocross deel te nemen.	Deze vraag werd doorgegeven aan gemeente Wemmel.
48	infomarkt bewoners maart 2018 - zone Wemmel	Groen- Blauw	Bij het eoduct: het verbieden van Quads en brommers; de ring overkappen (Antwerpen); sluipverkeer tegengaan Relegem dorp overbelast; bij een overkapping waar er roetdeeltjes naar buiten worden gepulseerd, bomen planten die de deeltjes opvangen: "De natuur laten werken!!!"	Overkapping: Een mogelijke overkapping wordt onderzocht in samenhang met de mogelijkheid om het lengteprofiel in de zone Wemmel aan te passen.
49	infomarkt bewoners maart 2018 - zone Wemmel	Groen- Blauw	Groene berm bewaren aub	Met de Werken aan de Ring denken we in de eerste plaats aan leefbaarheid: het verbannen van het sluipverkeer terug naar de Ring is een belangrijke leefbaarheidsmaatregel, maar ook de inpassing van de Ring in de onmiddellijke omgeving is heel belangrijk voor de leefbaarheid. Niet alleen groene bermen kunnen ons daar bij helpen, maar ook bijvoorbeeld natuurlijke geluidsschermen of onderdoorgangen met meer natuurlijk licht. We hebben zeker en vast een belangrijk oog voor de concrete inpassing en inrichting van

				bermen, en willen die zo groen mogelijk inrichten. Waar mogelijk zorgen we bijvoorbeeld voor een compacter verkeersknooppunt zodat er terug meer groen rond kan gerealiseerd worden.
49	gespreksavond bewoners maart 2018 - Grimbergen / Meise		zeer onveilige schoolomgeving De Leertuin in Meise. Voetgangers en fietsers geraken niet aan de schoolpoort zonder achteruitrijdende auto's te kruisen. De parkings aan de Muze en zwembad zijn tijdens de spits levensgevaarlijk. Gele lijnen worden niet gerespecteerd.	Deze vraag werd doorgegeven aan gemeente Meise.
50	infomarkt bewoners maart 2018 - zone Wemmel	Fiets	Pourquoi ne pas utiliser un des ponts pour en faire une autoroute cycliste?	Tijdens het lopend onderzoek wordt inderdaad bekeken waar dit wenselijk is.
50	gespreksavond bewoners maart 2018 - Grimbergen / Meise	Auto	Gemeente Meise wil zebrapaden in dorpscentrum / Brusselsesteenweg niet herschilderen omdat ze in zone30 liggen. De auto's stoppen echer niet als er geen zebrapaden zijn. Het is een illusie dat auto's in zone 30 stoppen	Deze vraag werd doorgegeven aan gemeente Meise.
51	infomarkt bewoners maart 2018 - zone Wemmel	Ruimte	Overdekt -> overkapping. Komen er onteigeningen ter hoogte van de Limburg Stirumlaan naar aanleiding van de werken? Kan er ter hoogte van de Limburg Stirumlaan, dit gedeelte van de ring overdekt worden? Indien dit mogelijk is, kan er een groene zone gerealiseerd worden? Wat ideaal zou zijn. Minder lawaai, minder luchtvervuiling en een mooie omgeving	Dit maakt deel uit van het lopende onderzoek. (onderzoeksvraag lengteprofiel Wemmel). Een ecoduct en een overkapping hebben verschillende doelstellingen. De keuze voor een ecoduct sluit aan bij de wens om ecologische waardevolle gebieden opnieuw met elkaar te verbinden. Een overkapping zoekt algemener naar een verbinding tussen twee gebieden, vaak vanuit een ruimtelijke meerwaarde en omwille van milieueffecten zoals lucht en geluid. Bij een dergelijke keuze is een belangrijke vraag 'waarom verbinden we twee gebieden': willen we dieren veilig laten oversteken? Willen we een letterlijk doorsneden woonomgeving terug verbinden?

52	infomarkt bewoners maart 2018 - zone Wemmel	Auto	Waarom geen ring voor transit ondergronds bouwen? Waarom niet de Ronkel aan de ring aansluiten (voor fietsen en auto's via de parallelle weg)?	Het ondergronds brengen van de doorgaande R0 werd in het s-MER onderzocht en niet weerhouden. Vraag over aansluiting Ronkel is regulier ontwerp/onderzoek: voor elke zone tussen verkeerswisselaars wordt een verkeersstructuurschets gemaakt. Deze verduidelijkt de gewenste ontsluitingsstructuur en de daaraan gekoppelde maatregelen om sluijverkeer te elimineren/voorkomen. Dergelijke oefening wordt ook gemaakt voor de zone tussen de verkeerswisselaar van de A10/E40 en de A12. De rol van de Ronkel komt daarbij ook aan bod. In het onderzoek werd Ronkel niet aangesloten op de parallelweg. De weg heeft een zeer lokaal karakter en dient in de eerste plaats voor langzaam verkeer. Een aansluiting op de R0 zou heel wat verkeer aanzuigen over Ronkel. Bovendien zou een aansluiting op de parallelweg bijkomende infrastructuur eisen voor op- en afrit, wat niet in overeenstemming is met de juridisch-planologische context.
53	gespreksavond bewoners maart 2018 - Grimbergen / Meise	Fiets	Geen veilig fietspad op de Romeinsesteenweg. Conflict met bus	Deze vraag werd doorgegeven aan gemeente Grimbergen.
53	infomarkt bewoners maart 2018 - zone Wemmel	Auto	Ingraven van het ringtraject Wemmel als overkappig niet kan	Het eventueel aanpassen van het lengteprofiel tussen Zellik en A12 wordt onderzocht naar haalbaarheid.
54	infomarkt bewoners maart 2018 - zone Wemmel	Openbaar vervoer	Stopplaats sneltram aan ZIJP Wemmel: 1, Pendelaars met fiets vanuit Wemmel naar Willebroek en naar Brussel; 2, School Zijp -> fietsparking met deelfietsen	Er is geen halte van de Sneltram voorzien ter hoogte van de Zijp (voor inwoners van Wemmel), wel in Meise.
55	infomarkt bewoners maart	Openbaar vervoer	De bussen van De Lijn tussen Wemmel en Brussel-Noord in plaats van langs Stadion en	Om de mobiliteit met een ruimere blik te bekijken zal er een 'vervoersregio' worden opgericht. Deze

	2018 - zone Wemmel		Houba Bruggman langs Heizel en Eeuwfeest laten gaan (zodat je makkelijk kunt overstappen op het knooppunt Heizel)	vervoersregio, bestaande uit verschillende gemeenten uit de Vlaamse Rand, zal in nauw overleg met het Brussels Hoofdstedelijk Gewest bekijken hoe we meer mensen kunnen verleiden om hun auto aan de kant te laten. Daar hoort ook meer openbaar vervoer bij, dat minder in de file staat en dus sneller ter plaatse is. Samen met de partners binnen deze vervoersregio bekijken we de mogelijkheden en werken we hier aan.
56	infomarkt bewoners maart 2018 - zone Wemmel	Groen-Blauw	Bredere ecoduct voor dieren + breder fietspad in geval van ongeval fietsers (bereikbaarheid ziekenwagen)	De exacte ligging en breedte van ecoducten wordt bekeken tijdens het lopende onderzoek. De fietspaden worden ontworpen cfr bestaande richtlijnen (fiets-ostrades).
56	gespreksavond bewoners maart 2018 - Grimbergen / Meise	Auto	N211 is sluiptweg voornamelijk vanuit Zaventem en Diegem-Machelen naar A12	Met het opsplitsen van het doorgaand verkeer en het lokaal verkeer willen we het sluiptverkeer, dat zich vandaag in de dorpskernen bevindt, terug naar de Ring verbannen. Zo worden de dorpskernen terug leefbaar.
57	infomarkt bewoners maart 2018 - zone Wemmel	Ruimte	In verband met nieuw afrittencomplex / aansluiting Steenweg op Brussel -> aan carrefour / ronkel / Abrumatrans: Konijnenpijp aflossen met TUNNEL dwz beschermd landschap niet aansnijden + woningen leefbaar	Deze vraag wordt later nog beantwoord.
57	gespreksavond bewoners maart 2018 - Vilvoorde	Fiets	Fietspad ontbreekt tussen punt 57 en 58 kant Vilvoorde	Deze vraag werd doorgegeven aan stad Vilvoorde.
58	infomarkt bewoners maart 2018 - zone Wemmel	Openbaar vervoer	Traject van bussen De Lijn beter via knooppunt Heysel en Eeuwfeest leiden in plaats van huidig traject via halte stadion en Houba Brugman op de Houba de Strooperlaan. Op deze wijze kunnen Wemmelaars met het openbaar vervoer makkelijk aansluiten op knooppunt Heysel! Zoniet blijft Wemmel quasi afgesloten van trajecten openbaar vervoer.	Deze vraag werd doorgegeven aan De Lijn.

59	gespreksavond bewoners maart 2018 - Vilvoorde	Fiets	Gevaarlijk voor voetgangers en fietsers bij groen licht	Deze vraag werd doorgegeven aan stad Vilvoorde.
60	infomarkt bewoners maart 2018 - zone Wemmel	Groen- Blauw	Verdieping ring + overkapping + inrichting groene ruimte als groengebied voor wandelaars en fietsers -> verbinding rand / Brussel	Dit maakt deel uit van het lopende onderzoek. (onderzoeksvraag lengteprofiel Wemmel). Een ecoduct en een overkapping hebben verschillende doelstellingen. De keuze voor een ecoduct sluit aan bij de wens om ecologische waardevolle gebieden opnieuw met elkaar te verbinden. Een overkapping zoekt algemener naar een verbinding tussen twee gebieden, vaak vanuit een ruimtelijke meerwaarde en omwille van milieueffecten zoals lucht en geluid. Bij een dergelijke keuze is een belangrijke vraag 'waarom verbinden we twee gebieden': willen we dieren veilig laten oversteken? Willen we een letterlijk doorsneden woonomgeving terug verbinden?
60	gespreksavond bewoners maart 2018 - Vilvoorde	Fiets	Rond punt Woluwelaan / N1: zeer slechte situatie voor fietsverkeer	Deze vraag werd doorgegeven aan AWW.
61	infomarkt bewoners maart 2018 - zone Wemmel	Geluid	Volgende ruimte voor geluidswering -> bermen -> geluidsmuur en snelheidsbeperking 's nachts cfr Larmschutz in Duitsland	Het beperken van geluidshinder is een belangrijk uitgangspunt voor onze studie. Aan de hand van geluidsberekeningen zal in de volgende fase van het ontwerp de nodige geluidsmaatregelen bepaald worden. Dit kan met bermen, schermen of een combinatie van beide.
61	gespreksavond bewoners maart 2018 - Vilvoorde	Fiets	Geen voorrang meer voor fietsers - nu al meer ongevallen dan vroeger door auto's met de optie richtingaanwijzers	Deze vraag werd doorgegeven aan stad Vilvoorde.
62	gespreksavond bewoners maart 2018 - Vilvoorde		Bus in de Stationstraat - probleem file en voor fietsers, oplossing zou zijn om enkele richting te installeren op de brug en een tweede brug ernaast te bouwen	Het project voorziet een vrije busbaan in beide richtingen in de Stationlei in Vilvoorde en een aanpassing aan de verkeerslichten onder de Mima-spoorwegbrug.

63	infomarkt bewoners maart 2018 - zone Wemmel	Auto	Zorg dat met knooppunt geen race circuit wordt / blijft	de verkeerswisselaars worden verkeersveilig ontworpen.
63	gespreksavond bewoners maart 2018 - Vilvoorde	Fiets	Aansluiting fietspad Domein 3 Fonteynen en Budabrug	Deze vraag werd doorgegeven aan stad Brussel en stad Vilvoorde.
64	gespreksavond bewoners maart 2018 - Vilvoorde	Fiets	Gevaarlijke oversteek voor fietsers	Deze vraag werd doorgegeven aan stad Vilvoorde.
65	gespreksavonden bewoners maart 2018 - Wemmel	Auto	Remplacement des véhicules thermiques de société par véhicules beaucoup plus petits et électriques	Dit is natuurlijk niet iets wat wij zomaar kunnen veranderen. We zijn een uitvoerend projectvennootschap en we hebben een project dat we uitvoeren, maar we kunnen geen politieke- of beleidskwesties beslissen.
67	gespreksavond bewoners maart 2018 - Vilvoorde	Auto	Brug Beverstraat is nodig voor ontsluiting Tref. Wat zijn de alternatieven?	Door de nieuwe vormgeving van de verkeerswisselaar van de R0xA12, zal de brug van de Meisestraat niet behouden kunnen blijven. Er wordt onderzocht of een bijkomende lokale verbinding, naast de Romeinsesteenweg, noodzakelijk is. Het ontdubbelen van de R0 heeft namelijk als voornaamste doel om een verkeersveiligere verkeerontwikkeling op de R0 te bekomen door doorgaand verkeer en lokaal (herkomst- en bestemmingsverkeer) te scheiden. De ontdubbeling en het daaraan gekoppelde profiel zal daardoor ook een effect hebben op de doorstroming, waardoor sluiproutes of parallelle routes zoals de Romeinsesteenweg ontlast worden. Aanvullende maatregelen op het onderliggende wegennet moeten dit verder ondersteunen. De Romeinsesteenweg moet daardoor minder doorgaand (sluip)verkeer verwerken, waardoor het zijn rol als ontsluitingsweg voor de wijk

				Treft en verbinding met Strombeek-Bever ten volle kan vervullen.
68	gespreksavond bewoners maart 2018 - Vilvoorde	Auto	Waar gaan de keerpunten komen van auto's in de Romeinsesteenweg richting Grimbergen / Wemmel wegens gescheiden verkeer?	Deze vraag wordt later nog beantwoord.
69	infomarkt bewoners maart 2018 - zone Wemmel	Auto	DE flessenhals wordt niet aangepakt. Het viaduct van Vilvoorde kwam er ooit omwille van de Renaultfabrieken. Kan er nu een open kleinere brug komen maar met 5 rijstroken (3+2)?	Op basis van het onderzoek in kader van het strategische MER voor de noordelijke R0 werd geopteerd om het bestaande viaduct te behouden. De overgang van het gescheiden systeem (doorgaand-lokaal) gebeurt ter hoogte van de verkeerswisselaars met de A12 en de A1/E19. Momenteel wordt er onderzocht hoe de vormgeving van de wisselaars een eventueel flessenhalseffect kan opvangen of vermijden.
70	infomarkt bewoners maart 2018 - zone Wemmel	Auto	Le trafic xxx surtout du boulevard Houba tant pour les bus que pour les voitures. A cet endroit pour reprendre le ring il faut trouver une solution. Egalement pour une piste cyclable.	de functie en vormgeving van de op- en afrit ter hoogte van de Houba de Strooperlaan wordt onderzocht. Daarbij wordt bekeken wat er voor openbaar vervoer en fietsverkeer noodzakelijk is.
70	infomarkt bewoners maart 2018 - zone Wemmel	Fiets	Veel fietsers nemen deze weg omdat de Limburg Stirumlaan voor fietsers levensgevaarlijk is. De Brug gaat verdwijnen maar er is nu een brug voorzien voor parking C. Kan er op deze brug geen fietspad komen die de "Jan van der Vekenstraat" verbindt met de Romeinse steenweg? Die brug zou er toch al komen.	Deze vraag wordt later nog beantwoord.
71	infomarkt bewoners maart 2018 - zone Wemmel	Fiets	Fietspaden parallel met A12 of eender welke drukke weg -> lijkt me niet zeer gezond. Liever verder af van die drukke wegen aub	De fietssnelwegen die langs de A12 loopt zullen we waar mogelijk zo goed mogelijk scheiden van de autosnelweg. We zorgen bijvoorbeeld voor groen en voldoende ruimte tussen de fietssnelweg en de autosnelweg
72	infomarkt bewoners maart 2018 - zone Wemmel	Auto	Huidig rood licht langer rood laten om de knip nog meer te ontmoedigen	Deze vraag werd doorgegeven aan gemeente Wemmel.

73	infomarkt bewoners maart 2018 - zone Wemmel	Openbaar vervoer	Verbinding voorzien tussen sneltram en metro/tram 9	Deze vraag werd doorgegeven aan MIVB.
73	infomarkt bewoners maart 2018 - zone Wemmel	Auto	De ring op de hoogte van de uitrit Jette moet verlaagd worden zodat de vrachtwagens niet vertragen en opstoppingen veroorzaken	Dit wordt momenteel onderzocht (onderzoeksvraag: lengteprofiel Wemmel).
74	infomarkt bewoners maart 2018 - zone Wemmel	Auto	Pechstrook aanleggen / verbeteren voor ziekenwagens en verkeer vanaf Pontbeeklaan tot Tentoonstellingslaan en ook vanaf Tentoonstellingslaan tot De Limburg Stirumlaan	langs de doorgaande rijbanen worden sowieso pechstroken voorzien. Er wordt momenteel nog onderzocht of dat ook langs de parallelle rijbanen noodzakelijk is, dan wel of er kan gewerkt worden met pechhavens.
74	infomarkt bewoners maart 2018 - zone Wemmel	Auto	Geen op- en afrit Gent aan Brusselsesteenweg en al helemaal niet rond de Bowling	Tijdens het lopende onderzoek worden de verschillende ontsluitingsscenario's bekeken en afgewogen. Op basis van dit onderzoek zal een keuze gemaakt worden.
75	infomarkt bewoners maart 2018 - zone Wemmel	P&R	Realisatie van P&R parking op parking C zelfs indien Eurostadion niet wordt gerealiseerd	Uit de mastervisie Heizel en de verkeersstructuurschets zal blijken welke potenties er zijn. Dit wordt doorgesproken met de betrokken actoren, waaronder de werkgroep Heizel. Daarna ligt de regie bij de betrokken actoren.
75	infomarkt bewoners maart 2018 - zone Wemmel	Auto	snelheid van de ring verlagen - 90 km/u of zelfs 70 km/u	Naast de configuratie van de ontdebeldde ring, wordt ook onderzocht welke snelheidsregimes best gehanteerd zullen worden op de doorgaande en de parallelle ringweg. Verkeersveiligheid, doorstroming en milieueffecten zijn daarbij belangrijke criteria.
76	infomarkt bewoners maart 2018 - zone Wemmel	Fiets	Un parking à vélo pour prendre le tram (parking sécurisé!)	Deze vraag werd doorgegeven aan MIVB.

76	gespreksavond bewoners maart 2018 - Vilvoorde	Auto	Bijna geen parking meer, wel sluipverkeer	<p>Met het programma Werken aan de Ring willen we het sluipverkeer uit de dorpskernen verbannen en terug naar de Ring sturen. Door op de Ring het doorgaand verkeer van het lokaal verkeer te scheiden verdwijnen de vele weefbewegingen en wordt de Ring veiliger en vlotter. Zo zal het opnieuw een waardig alternatief worden voor het verkeer dat vandaag door de dorpskernen sluipt.</p> <p>In het programma Werken aan de Ring zitten ook studies naar de uitbreiding en aanleg van P&R parkings, om zo multimodale knooppunten aan te leggen die passen in de visie van combimobiliteit. De lokale parkeerproblematiek kan u best aankaarten bij de gemeente.</p>
77	infomarkt bewoners maart 2018 - zone Wemmel	Openbaar vervoer	Un arrêt de tram	Er is geen halte van de Sneltram voorzien ter hoogte van de Zijp (voor inwoners van Wemmel), wel in Meise.
78	infomarkt bewoners maart 2018 - zone Wemmel	P&R	Prévoir parking gratuit pour utilisateurs du métro; desserte locale avec payage et portique pour les camions pour les empêcher d'utiliser les dessertes locales; panneaux anti-bruits	<p>Om de mobiliteit met een ruimere blik te bekijken zal er een 'vervoersregio' worden opgericht. Deze vervoersregio, bestaande uit verschillende gemeenten uit de Vlaamse Rand, zal in nauw overleg met het Brussels Hoofdstedelijk Gewest bekijken hoe we meer mensen kunnen verleiden om hun auto aan de kant te laten. Initiatieven voor het mogelijk maken van snelle overstapmogelijkheden (zoals P&R's, ...) zijn hierin essentieel. Een aantrekkelijk prijsbeleid is ook één van de zaken die beide gewesten verder zullen moeten bekijken.</p> <p>Doorheen het project wordt ook ingezet op het verminderen van ongewenst verkeer doorheen de stads- en dorpskernen, dit in samenspraak met de lokale besturen.</p>

				De effecten die de toekomstige ring heeft op zijn omgeving wordt grondig doorgerekend in een zogenaamd Mieuweffectenrapport.
80	infomarkt bewoners maart 2018 - zone Wemmel	Fiets	Hernieuwing fietspad Brusselsesteenweg nodig (kaasmarkt -> Jette)	Deze vraag werd doorgegeven aan gemeente Wemmel.
81	infomarkt bewoners maart 2018 - zone Wemmel	Fiets	Zeer gevaarlijk oversteken voor schoolgaande jeugd zonder lichten -> graag lichten (pinkend)	Deze vraag werd doorgegeven aan gemeente Wemmel.
82	infomarkt bewoners maart 2018 - zone Wemmel	Auto	En cas de suppression des remontées et descentes vers le ring avenue Limburg Stirum augmentera la sortie de véhicules chaussée de Bruxelles vers le rond point place Coll. Block déjà surchargé aux heures de pointe.	Er zijn voor de zone Wemmel tussen A10/E40 en A12 nog verschillende ontsluitingsscenario's in onderzoek. Daarbij wordt Wemmel ofwel ontsloten via de Steenweg op Brussel (op- en afrit 9), ofwel via de Limburg Stirumlaan (op- en afrit 8), ofwel een combinatie van op- en afrit 9 en de op- en afrit 7a (parking C) via een nieuwe verbinding tussen laatst genoemde op- en afrit en de Limburg Stirumlaan. De impact van de verschillende scenario's wordt in beeld gebracht met behulp van doorrekeningen met het provinciaal verkeersmodel. De keuze voor het gewenste ontsluitingsscenario moet nog gemaakt worden.
84	infomarkt bewoners maart 2018 - zone Wemmel	Auto	De nieuwe oprit aan de Steenweg op Brussel zal te veel lawaai en vervoer van vrachtwagens veroorzaken die komen van Merchtem - Brussegem - Asse - Wemmel enz. Waarom niet de vrachtwagens van Merchtem naar Asse doen rijden?	Maatregelen ten aanzien van vrachtverkeer kunnen ondersteunend worden genomen door de gemeente. De verkeersstructuurschets, die wordt opgemaakt en die aangeeft hoe het gewenste netwerk er kan uitzien, kan hier als basis dienen. Vraag zeker ook door te spelen aan de gemeente Wemmel.
85	Gespreksavonden bewoners maart 2018 - Wemmel	Auto	Slecht idee voor het afschaffen van op- en afrit 8. Hoe zou de Steenweg op Brussel worden aangepakt? Is er een oplossing hiervoor?	Er zijn voor de zone Wemmel tussen A10/E40 en A12 nog verschillende ontsluitingsscenario's in onderzoek. Daarbij wordt Wemmel ofwel ontsloten via de Steenweg op Brussel (op- en afrit 9), ofwel via de

				Limburg Stirumlaan (op- en afrit 8), ofwel een combinatie van op- en afrit 9 en de op- en afrit 7a (parking C) via een nieuwe verbinding tussen laatst genoemde op- en afrit en de Limburg Stirumlaan. De impact van de verschillende scenario's wordt in beeld gebracht met behulp van doorrekeningen met het provinciaal verkeersmodel. De keuze voor het gewenste ontsluitingsscenario moet nog gemaakt worden.
94	infomarkt bewoners maart 2018 - zone Wemmel	P&R	Agrandir le carpool parking pour éviter l'arrivée des autos plus loins	Om de mobiliteit met een ruimere blik te bekijken zal er een 'vervoersregio' worden opgericht. Deze vervoersregio, bestaande uit verschillende gemeenten uit de Vlaamse Rand, zal in nauw overleg met het Brussels Hoofdstedelijk Gewest bekijken hoe we meer mensen kunnen verleiden om hun auto aan de kant te laten. Initiatieven voor het mogelijk maken van snelle overstapmogelijkheden (zoals P&R's, ...) zijn hierin essentieel. Samen met de partners binnen deze vervoersregio bekijken we de mogelijkheden en werken we hier aan.
95	infomarkt bewoners maart 2018 - zone Wemmel	P&R	De carpoolparking vergroten om over te stappen op de sneltram	De grootte van de overstapparkings zal worden afgestemd op het mobiliteitsbeleid en het mobiliteitsplan van de gemeente.
95	infomarkt bewoners maart 2018 - zone Wemmel	Auto	Verkeersgeneratie ontwikkeling op parking C - geen draagkracht in de omgeving -> de wegen zitten al overvol	We houden rekening met toekomstige demografische groei en met geplande en lopende projecten. Aangezien de vigerende juridische plannen (GRUP VSGB) ontwikkelingen op de site van parking C mogelijk maakt, wordt er hiermee rekening gehouden (voorlopig nog met Ghelamco). Middels doorrekeningen met een microscopisch (dynamisch) verkeersmodel zal nagegaan worden wat de eventuele impact hiervan is op de omgeving.

96	infomarkt bewoners maart 2018 - zone Wemmel	Openbaar vervoer	Voorstel: ter hoogte van de Zijp: aub halte voor de Sneltram	Er is geen halte van de Sneltram voorzien ter hoogte van de Zijp (voor inwoners van Wemmel), wel in Meise.
97	infomarkt bewoners maart 2018 - zone Wemmel	Groen-Blauw	Opgepast wateroverlast voor de inwoners van de Ronkel	Het afvoeren van water wordt inderdaad ten gronde mee bekeken tijdens het lopende onderzoek.
98	gespreksavonden bewoners maart 2018 - Wemmel	Auto	sortie no 8 comment il faut aller pour aller direction mer?	Deze vraag zal beantwoord worden doorheen het lopende onderzoek, na evaluatie van de ontsluitingsscenario's met het provinciaal verkeersmodel.
114	gespreksavonden bewoners maart 2018 - Wemmel	Auto	Il faut que les villages (Wemmel, Relegem, etc) prennent des initiatives locales pour empêcher le trafic de transit (casse-vitesse, limite en hauteur pour les camions, caméras pour identifier les camions qui transitent -> amendes)	Deze vraag werd doorgegeven aan gemeente Wemmel.
114	infomarkt bewoners maart 2018 - zone Wemmel	P&R	Parkeren aan stadion = betaling. Overstap op openbaar vervoer is niet meer mogelijk.	Deze vraag werd doorgegeven aan stad Brussel.
133	infomarkt bewoners maart 2018 - zone Wemmel	Auto	Als Panoramabrug en Limburg Stirumbrug afgesloten worden voor de Wemmelaars die met de auto rijden is het niet te doen om op de Romeinse Steenweg via Jette naar Laken te kunnen rijden	Voor elke zone tussen verkeerswisselaars wordt een verkeersstructuurschets gemaakt. Deze verduidelijkt de gewenste ontsluitingsstructuur en de daaraan gekoppelde maatregelen om sluipverkeer te elimineren/voorkomen. Dergelijke oefening wordt ook gemaakt voor de zone tussen de verkeerswisselaar van de A10/E40 en de A12. De rol van de Panoramastraat en de Limburg Stirumlaan komt daarbij ook aan bod. Alleszins is het de bedoeling om de lokale verbindingen tussen Wemmel en Brussel/Jette niet te hypothekeren.
152	infomarkt bewoners maart	P&R	Zorg voor betere parkeerplaatsen en een voetpad	We geven dit door aan de gemeente. We geven wel nog graag mee dat we samen met het programma Werken

	2018 - zone Wemmel			aan de Ring ook versneld werk maken van enkele belangrijke P&R-parkings in de Vlaamse rand. Waar mogelijk zullen we bestaande parkings uitbreiden of nieuwe parkings aanleggen die combimobiliteit promoten: zo zorgen we ervoor dat mensen naast de auto ook de fiets of het openbaar vervoer gebruiken voor hun verplaatsingen. Voor lokale parkeerproblematiek op gemeentelijk niveau kan u best de gemeente contacteren.
190	infomarkt bewoners maart 2018 - zone Wemmel		Waarom duren de werken hier al zo lang? Jaren verkeersellende zonder vooruitgang! Neem voorbeeld aan andere landen. Gebruik boeteclausules met aannemer!	Om grote infrastructuurwerken uit te voeren moeten verschillende processen en vergunningstrajecten worden doorlopen. We doen er alles aan om, samen met alle stakeholders en belanghebbenden, het project zo snel mogelijk te realiseren. Wanneer we effectief gaan werken, zullen we zeker de kennis van andere agentschappen en overheden gebruiken om bijv. met boeteclausules in het contract met de aannemer te werken. We sluiten dat laatste zeker niet uit, maar daarvoor is het nu nog een beetje te vroeg.
191	infomarkt bewoners maart 2018 - zone Wemmel	Auto	verkeer van UZ kan vandaag niet efficiënt op de ring en verstoort alle verkeersstromen op de op- en afritten van De Limburgstirumlaan	Het vervolledigen van het op- en afrittencomplex Jette wordt onderzocht, zodat deze problematiek wordt opgelost.
209	infomarkt bewoners maart 2018 - zone Wemmel	Auto	Te veel verkeer gebruikt de Parklaan tegen de toegelaten rijrichting om naar centrum of gemeentescholen te gaan. Laat verkeer uit Boelaan toe de Dries te gebruiken, bus door een nieuw rond punt met Dries, Robberechtstraat en Neerhoflaan.	Deze vraag werd doorgegeven aan gemeente Wemmel.
210	infomarkt bewoners maart 2018 - zone Wemmel	P&R	Meer parkeerplaatsen voorzien aan station van Zellik	Deze vraag werd doorgegeven aan gemeente Asse.

226	gespreksavonden bewoners maart 2018 - Wemmel	Geluid	Quid du bruit?	Het beperken van geluidshinder is een belangrijk uitgangspunt voor onze studie. Aan de hand van geluidsberekeningen zal in de volgende fase van het ontwerp de nodige geluidsmaatregelen bepaald worden. Dit kan met bermen, schermen of een combinatie van beide.
228	infomarkt bewoners maart 2018 - zone Wemmel	Auto	het lager brengen van de ring bevordert: doorgaand verkeer zonder hellingen (oorzaak van de files); tegenhouden geluidsoverlast; mogelijkheid ecoduct; algemeen zicht vanuit natuur (auto uit het zicht) - voorwaarde: indien gerealiseerd van Groot-Bijgaarden tot A12	Dit maakt deel uit van het lopende onderzoek. De haalbaarheid van het eventueel aanpassen van het lengteprofiel tussen Zellik en A12 wordt onderzocht.
228	infomarkt bewoners maart 2018 - zone Vilvoorde	Fiets	fiets: veel lichten na elkaar en kloppen niet qua timing; oversteek Leuvensesteenweg is niet ok, smal tot in Nossegem; Zaventem centrum geen goed fietspad	Deze vraag werd doorgegeven aan Provincie Vlaams-Brabant.
229	infomarkt bewoners maart 2018 - zone Wemmel	Fiets	Fiets- en wandelverbinding vanuit Relegem / Zellik naar Laarbeekbos en Brussel	Deze vraag wordt later nog beantwoord.
229	infomarkt bewoners maart 2018 - zone Vilvoorde	Openbaar vervoer	tram 9 = niet gewenst	Deze vraag werd doorgegeven aan MIVB.
229	Gespreksavond bewoners maart 2018 - Grimbergen / Meise	Fiets	Wisselaar mil hospitaal goed opgelost voor fietsers! Graag inrichting romeinsesteenweg naar Koningslo voor fietsers. Graag snelle verbinding naar fietssnelweg kanaal -> Brussel	Deze vraag wordt later nog beantwoord.
230	infomarkt bewoners maart 2018 - zone Wemmel	Auto	Vervolledigen op- en afrittencomplex rond Bowling is positief	De verschillende ontsluitingsscenario's worden verder onderzocht, op basis daarvan zal een keuze gemaakt worden. We nemen uw positieve feedback mee.

230	infomarkt bewoners maart 2018 - zone Vilvoorde	P&R	P&R, halte ringtrambus, fietsverbinding ter ontlasting van het centrum van Vilvoorde (woe overleg Vilvoorde - Rik Platteau)	In het programma Werken aan de Ring worden een aantal Park & Ride parkings voorzien. Momenteel bestuderen we de beste locaties voor deze parkings. We staan hierbij niet alleen, maar kijken ook naar samenwerkingen met het Departement Mobiliteit en Openbare Werken en de NMBS. MOW is momenteel bezig met een studie voor de realisatie van P&R-parkings in een brede rand rond Brussel.
230	infomarkt bewoners maart 2018 - zone Vilvoorde	Fiets	ook ten noorden van verkeerswisselaar een recreatieve (in combi met groenverbinding indien haalbaar) verbinding: onderdoor naar analogie met zuidelijke verbinding = onderzoeksvraag	Deze vraag wordt later nog beantwoord.
231	infomarkt bewoners maart 2018 - zone Vilvoorde	Auto	effet entommoir au niveau de l'entrée en région bruxelloise - Grande capacité vers petite capacité: files inévitables	Het ontdebellen van de R0 heeft als voornaamste doel om een verkeersveiligere verkeerafwikkeling op de R0 te bekomen door doorgaand verkeer en lokaal (herkomst- en bestemmingsverkeer) te scheiden. Verkeer met een herkomst en/of bestemming in Brussel zal via de parallelle rijbanen moeten rijden. Deze hebben telkens 2 rijstroken, wat bepalend is voor de toestroom aan verkeer ter hoogte van de op- en afritten. De weerhouden op- en afritten, die aantakken op de parallelstructuur, zullen bovendien zodanig worden geconfigureerd dat de verkeersafwikkeling verbetert.
231	gespreksavond bewoners maart 2018 - Vilvoorde	Openbaar vervoer	Luchtkwaliteit in de (tram)bussen: hoe wordt deze gemeten?	Een trambus is een bus die de look heeft van een tram, is 24m lang en heeft 137 reizigersplaatsen (51 zitplaatsen en 86 staanplaatsen). De trambussen die De Lijn besteld heeft bij Van Hool zijn diesel-elektrisch aangedreven ExquiCity-voertuigen.
232	infomarkt bewoners maart 2018 - zone Vilvoorde	Auto	demande induite pour l'augmentation de la capacité. Un élargissement du ring et donc l'offre amènera plus de trafic et mènera à la congestion en quelques années	De ontdebelling van de R0 zal na realisatie verkeer uit de woonkernen halen. Opdat dit positief effect ook in de toekomst bestendig kan worden, is het noodzakelijk om aanvullend op de ontdebelling

				maatregelen te nemen op het onderliggende wegennet. Daarom wordt per zone een verkeersstructuurschets uitgewerkt die aangeeft hoe het gewenste netwerk er kan uitzien. Op die manier wordt duidelijk welke ingrepen op gewestelijk en gemeentelijk niveau noodzakelijk zijn.
232	gespreksavond bewoners maart 2018 - Vilvoorde	Auto	Vraag voor een extra brug	Deze vraag wordt later nog beantwoord.
233	infomarkt bewoners maart 2018 - zone Vilvoorde	Geluid	lawaaihinder ring; lawaaihinder viaduct; lawaaihinder vliegtuigen - voorstel: werk met panelen tegen lawaai ring; voorstel: vlieg boven Brussel	Uit het MER-onderzoek zal blijken welke maatregelen noodzakelijk zijn om de (geluids)hinder te beperken. In het landschapontwerp wordt bekeken op welke wijze deze maatregelen uitgewerkt worden.
233	gespreksavond bewoners maart 2018 - Vilvoorde	Openbaar vervoer	Ringtrambus geen eindhalte op de Heizel maar laten doorrijden tot UZ Jette	Vanaf Pasen 2019 zullen de trambusvoertuigen worden ingezet op buslijn 820 tussen het UZ Jette, Vilvoorde, BruCargo en Brussels Airport. De buslijn zal een frequentie hebben van 1 bus om de 15 minuten en een amplitude van 6u tot 23u.
234	infomarkt bewoners maart 2018 - zone Vilvoorde	Fijn stof	verslechting van de luchtkwaliteit en overtreding van de uitstootnormen in alle wijken rond de ring	Uit het MER-onderzoek zal blijken welke milderende maatregelen noodzakelijk of wenselijk zijn om hinder door fijn stof te beperken. Deze milderende maatregelen worden meegenomen in het ontwerp. Met het programma 'Werken aan de Ring' willen we actief meewerken aan de realisatie van een modal shift, dit door onder meer de aanleg van fiets-o-strades, tramlijnen, het opzetten van een community met bedrijven,... Ook deze maatregelen zullen helpen om fijn stof verder te beperken.
234	gespreksavond bewoners maart 2018 - Vilvoorde		aantal wagens moeten verminderen: bedrijfsvervoersplannen & collectief vervoer. In Vilvoorde kan het kanaal gebruikt worden, R0: groene (beplanting) langs R0 als geluidsscherm	Het project Werken aan de Ring wil inderdaad meewerken aan een visie om zoveel mogelijk wagens van de weg halen. Hoe? Door kwalitatieve alternatieven (tram, bus, fiets, ...) aan te bieden, door met alle partners in gesprek te gaan in de zogenaamde

			en tegen fijn stof; afspraken met plaatselijke besturen maken over organisaties plaatselijk	Vervoersregio's, door samen met de pendelaars, met de bewoners en met de bedrijven te kijken naar alternatieven, ..
235	infomarkt bewoners maart 2018 - zone Vilvoorde	Auto	90 km/u op de gehele ring; maximum snelheid naar omlaag; dynamische borden	Naast de configuratie van de ontdubbelde ring, wordt ook onderzocht welke snelheidsregimes best gehanteerd zullen worden op de doorgaande en de parallelle ringweg. Verkeersveiligheid, doorstroming en milieueffecten zijn daarbij belangrijke criteria. Onderzoek is lopende.
235	gespreksavond bewoners maart 2018 - Vilvoorde	Auto	Variabele snelheid opleggen op de Ring; voldoende meetpunten voor fijn stof voorzien	Naast de configuratie van de ontdubbelde ring, wordt ook onderzocht welke snelheidsregimes best gehanteerd zullen worden op de doorgaande en de parallelle ringweg. Verkeersveiligheid, doorstroming en milieueffecten zijn daarbij belangrijke criteria.
236	gespreksavond bewoners maart 2018 - Vilvoorde	P&R	Station Vilvoorde: in samenwerking met NMBS Vilvoorde: parking voorzien zodoende dat het interessant is om over te stappen op trein / trambus / bus / ...	Deze vraag werd doorgegeven aan NMBS.
236	infomarkt bewoners maart 2018 - zone Vilvoorde	Openbaar vervoer	ringtrambus via centrum Diegem; ontsluiting industrie aan Diegem en Hennaulaan (lunch verbinding)	De industriezone van Diegem wordt op wandel- en fietsafstand bediend door de Ringtrambus ter hoogte van de halte Diegem Watermolenstraat. Daarnaast wordt de industriezone Diegem Zuid bediend met de buslijnen 282 en 621. Het akkoord over de reisweg en de haltes werd bekrachtigd op de RMC (regionale mobiliteitscommissie) van 8 augustus 2017.
237	gespreksavond bewoners maart 2018 - Vilvoorde	Openbaar vervoer	Stationslei: eenrichtingsverkeer - verkeer laten rijden richting station / Luchthavenlaan = snelste weg naar de Ring en snelst om het centrum te verlaten	Beide rijrichtingen zijn nog mogelijk voor de Stationslei. Een onderzoek loopt.
237	infomarkt bewoners maart 2018 - zone Vilvoorde	Fiets	fietsverbinding richting Diegem; fietskruispunt (in combo met station Diegem); belbus?	Met het programma Werken aan de Ring werken we ook aan de fietssnelweg langs de HST-route in Diegem, waarbij vlot en veilig de oversteek kan worden gemaakt

				over de Ring. De vraag met betrekking tot een belbus is doorgegeven aan De Lijn.
238	gespreksavond bewoners maart 2018 - Vilvoorde	Openbaar vervoer	Wat gebeurt er met de bestaande buslijnen eens de ringtrambus zal rijden?	Zolang de trambussen worden ingezet op buslijn 820 dienen er geen aanpassingen te gebeuren van de bestaande buslijnen.
239	gespreksavond bewoners maart 2018 - Vilvoorde	Openbaar vervoer	Hogere frequentie naar (Bru)Cargo van bussen (ook 820) om 6u 's morgens	Deze vraag werd doorgegeven aan De Lijn.
239	infomarkt bewoners maart 2018 - zone Vilvoorde	P&R	te kleine parking; parkeerbeleid van Grimbergen bestaat niet (niet betalen) dus veel parkeerders van Brussel (wel betalend)	Deze vraag werd doorgegeven aan gemeente Grimbergen.
240	gespreksavond bewoners maart 2018 - Vilvoorde	Openbaar vervoer	Stationlei in 2 richtingen laten en busbaan met breedte voor 1 bus - moet alternerend rijden met "rustplaats" op Heldenplein en station	Een enkelvoudige busbaan is onvoldoende om de beoogde betrouwbaarheid van de Ringtrambus te kunnen garanderen.
240	infomarkt bewoners maart 2018 - zone Vilvoorde	Fiets	heel gevaarlijk om te fietsen	Deze vraag werd doorgegeven aan stad Vilvoorde.
241	gespreksavond bewoners maart 2018 - Vilvoorde	Openbaar vervoer	Als we meer mensen op het openbaar vervoer wil krijgen moeten de vervoersbewijzen goedkoper worden	Deze vraag werd doorgegeven aan De Lijn, MIVB, NMBS.
241	infomarkt bewoners maart 2018 - zone Vilvoorde	Auto	hoe wordt er rekening gehouden met laden/lossen (verhuis, stookolie levering, hout, ...) aan de huizen zelf? Doorstroming verkeer door verhoogde middenberm en éénrichtingsverkeer?	De Ringtrambus maakt deel uit van de modal-shift maatregelen binnen het programma "Werken aan de Ring": met kwalitatief openbaar vervoer en kwalitatieve fietsinfrastructuur worden volwaardige alternatieven aangeboden voor de autogebruikers in de Vlaamse Rand. De weginfrastructuur dient hiervoor aangepast te worden ten voordele van de voetgangers, fietsers en openbaar vervoer reizigers. Op sommige plaatsen zullen de autogebruikers hierdoor wat moeten omrijden of de auto wat verder moeten parkeren. Een trendbreuk in de mobiliteit in de Vlaamse Rand is echter noodzakelijk om

				de leefbaarheid van de regio in de toekomst te kunnen blijven garanderen.
242	gespreksavond bewoners maart 2018 - Vilvoorde	Openbaar vervoer	Ringtrambus laten doorrijden tot UZ Jette	Vanaf Pasen 2019 zullen de trambusvoertuigen worden ingezet op buslijn 820 tussen het UZ Jette, Vilvoorde, BruCargo en Brussels Airport. De bus rijdt elke 15 minuten en dat tussen 6u 's ochtends en 23u 's avonds.
242	infomarkt bewoners maart 2018 - zone Vilvoorde	Fiets	naar Schaarbeeklei in slechte staat	Deze vraag werd doorgegeven aan stad Vilvoorde.
243	gespreksavond bewoners maart 2018 - Strombeek-Bever	Auto	Snelheidsverlaging? Versmalde rijstroken (normen Nederland); smallere markering -> besparing?!	Naast de configuratie van de ontdebeldde ring, wordt ook onderzocht welke snelheidsregimes best gehanteerd zullen worden op de doorgaande en de parallelle ringweg. Verkeersveiligheid, doorstroming en milieueffecten zijn daarbij belangrijke criteria. De breedte van de rijstroken wordt afgestemd op de gewenste ontwerpsnelheid.
243	infomarkt bewoners maart 2018 - zone Vilvoorde	Auto	nieuwe belijning is onduidelijk - doorlopende witte lijn	Deze vraag werd doorgegeven aan het Agentschap Wegen en Verkeer.
246	gespreksavond bewoners maart 2018 - Kraainem	Auto	Verbinding Sint-Steven-Woluwe met Keibergstraat open laten zodat er ontsluiting is naar Henneaulaan! (Toestand vandaag ten gevolge van de werken aan Leuvensesteenweg)	Voor elke zone tussen verkeerswisselaars wordt een verkeersstructuurschets gemaakt. Deze verduidelijkt de gewenste ontsluitingsstructuur en de daaraan gekoppelde maatregelen om sluijverkeer te elimineren/voorkomen. Dergelijke oefening wordt ook gemaakt voor de zone tussen E19 en E40 (Sint-Stevens-Woluwe). De ontsluiting van de kern van Sint-Stevens-Woluwe zal daarbij verduidelijkt worden.
247	gespreksavond bewoners maart 2018 - Strombeek-Bever	Ruimte	Ongebruikte verharde middenberm tot Park van Laken. Wat daarmee?	We begrijpen deze bezorgdheid, maar dit ligt buiten het studiegebied van de Werken aan de Ring.

248	gespreksavond bewoners maart 2018 - Strombeek-Bever	Fiets	Fietsweg: van Strombeek-Bever tot Wemmel	Deze vraag werd doorgegeven aan gemeente Grimbergen, gemeente Wemmel, Provincie Vlaams-Brabant.
248	infomarkt bewoners maart 2018 - zone Vilvoorde	Fiets	vanaf daar fietspad; algemeen slecht onderhouden fietspaden	Deze vraag werd doorgegeven aan stad Vilvoorde.
249	gespreksavond bewoners maart 2018 - Strombeek-Bever	Openbaar vervoer	Fietsweg aan voet van de landingsbanen langs het traject van de Ringtrambus. Nu bus 820 op beveiligd terrein van luchthaven.	De trambussen zullen worden ingezet op de buslijn 820 via BruCargo.
249	infomarkt bewoners maart 2018 - zone Vilvoorde	Groen-Blauw	Komen er geluidschermen aan de wijk Populierendal?	Het beperken van geluidshinder is een belangrijk uitgangspunt voor onze studie. Aan de hand van geluidsberekeningen zal in de volgende fase van het ontwerp de nodige geluidsmaatregelen bepaald worden. Dit kan met bermen, schermen of een combinatie van beide.
250	gespreksavond bewoners maart 2018 - Strombeek-Bever	Auto	A12 meer naar west Antwerpsebaan meer naar west op beschikbare grond tussen de 2 rijvakken van A12 dichterbij bedrijventerrein. Voordeel: groenebuffer aan woonkant van Strombeek	Deze vraag werd doorgegeven aan het Agentschap Wegen en Verkeer.
250	infomarkt bewoners maart 2018 - zone Vilvoorde	Groen-Blauw	Tangebeekbos: Populierenbos - Albert I laan, mogen niet door van ANB	Deze vraag wordt later nog beantwoord.
251	gespreksavond bewoners maart 2018 - Strombeek-Bever	Auto	Overkapping Ring tussen Groot-Bijgaarden en Parking C- voordeel: geen berg op meer binnenring en buitenring	het eventueel aanpassen van het lengteprofiel tussen Zellik en A12 wordt onderzocht naar haalbaarheid.
251	gespreksavond bewoners maart	Groen-Blauw	Laarbeekbos en Wemmel / Relegem verbonden	Deze vraag wordt later nog beantwoord.

	2018 - Strombeek-Bever			
251	infomarkt bewoners maart 2018 - zone Vilvoorde	Geluid	Komen er geluidsdempende panelen langs de ring ter hoogte van het Tangebeekbos?(Populierendal heeft veel last van lawaai)	Het beperken van geluidshinder is een belangrijk uitgangspunt voor onze studie. Aan de hand van geluidsberekeningen zal in de volgende fase van het ontwerp de nodige geluidsmaatregelen bepaald worden. Dit kan met bermen, schermen of een combinatie van beide.
252	gespreksavond bewoners maart 2018 - Kraainem	Openbaar vervoer	Transports publique en plus sur Sint-Stevens-Woluwe	Deze vraag werd doorgegeven aan De Lijn.
252	infomarkt bewoners maart 2018 - zone Vilvoorde	Openbaar vervoer	Tangebeekbos moet niet meer alleen open zijn van "zonsopgang tot zonsondergang" indien de verbinding met de tram op de Medialaan mogelijk is	Deze vraag werd doorgegeven aan ANB.
253	gespreksavond bewoners maart 2018 - Kraainem	Geluid	Vent du nord -> le bruit dans la Molenstraat est plus élevé que vent du sud -> prendre les mesures quand vent du nord. Plutôt en hiver qu'en été. Et de l'autre côté Zaventemseweg, c'est le contraire. Plus de bruit en été. Et garder les arbres au fond du Molenstraat.	Het beperken van geluidshinder is een belangrijk uitgangspunt voor onze studie. Aan de hand van geluidsberekeningen zal in de volgende fase van het ontwerp de nodige geluidsmaatregelen bepaald worden. Dit kan met bermen, schermen of een combinatie van beide.
253	infomarkt bewoners maart 2018 - zone Vilvoorde	Auto	Waarom inrichting Rom steenweg verschillend van deze van de St Annalaan met alle gevolgen voor de inwoners: geen enkele parkeerzone meer; onteigeningen; gevaarlijke situatie uitrit carrefour; bezinestation; voortaan éénrichtingsverkeer! (verhoogde berm); wordt de Rom steenweg op die manier een nachtelijke autosnelweg?	De Ringtrambus maakt deel uit van de modal-shift maatregelen binnen het programma "Werken aan de Ring": met kwalitatief openbaar vervoer en kwalitatieve fietsinfrastructuur worden volwaardige alternatieven aangeboden voor de autogebruikers in de Vlaamse Rand. De weginfrastructuur dient hiervoor aangepast te worden ten voordele van de voetgangers, fietsers en openbaar vervoer reizigers. Op sommige plaatsen zullen de autogebruikers hierdoor wat moeten omrijden of de auto wat verder moeten parkeren. Een trendbreuk in de mobiliteit in de Vlaamse Rand is echter noodzakelijk om

				de leefbaarheid van de regio in de toekomst te kunnen blijven garanderen.
254	infomarkt bewoners maart 2018 - zone Vilvoorde	Auto	om Pieter Schroonstraat te vermijden moet ik dan langs 2 scholen om naar Kerkstraat te rijden; ook Blijde Inkomststraat slecht ingericht - fout parkeren	Voor elke zone tussen verkeerswisselaars wordt een verkeersstructuurschets gemaakt. Deze verduidelijkt de gewenste ontsluitingsstructuur en de daaraan gekoppelde maatregelen om sluipverkeer te elimineren/voorkomen. Dergelijke oefening wordt ook gemaakt voor de zone rondom de verkeerswisselaar van de E19. De rol van de Pieter Schroonsstraat komt daarbij ook aan bod. Of die nog een functie zal vervullen voor autoverkeer zal uit het lopende onderzoek omtrent deze verkeersstructuurschets blijken. Er is nog geen beslissing genomen daaromtrent.
255	gespreksavond bewoners maart 2018 - Kraainem		Faire un potager partagé pour le quartier. Est aussi à d'autres endroits.	Deze vraag werd doorgegeven aan gemeente Kraainem.
255	infomarkt bewoners maart 2018 - zone Vilvoorde	Fiets	Kan er van dit stukje Hierbaan dat nu een fietspad geworden is eventueel een fietsstraat worden gemaakt met beperkt autoverkeer en waar de fietser voorrang heeft	Deze vraag werd doorgegeven aan stad Vilvoorde.
256	gespreksavond bewoners maart 2018 - Kraainem	Geluid	Kunnen er geluidschermen komen langs R0 op de brug over de Molenstraat (er is een scherm aan de oostkant maar niet aan de westkant)?	Het beperken van geluidshinder is een belangrijk uitgangspunt voor onze studie. Aan de hand van geluidsberekeningen zal in de volgende fase van het ontwerp de nodige geluidsmaatregelen bepaald worden. Dit kan met bermen, schermen of een combinatie van beide.
256	infomarkt bewoners maart 2018 - zone Vilvoorde	Auto	Kanaalbrug ook voor de trambus / sluipverkeer	Een bijkomende kanaalbrug is niet wenselijk: deze is niet alleen bijzonder kostelijk, maar zou ook bijkomend sluipverkeer naar het centrum van Vilvoorde aantrekken. Het programma "Werken aan de Ring" beoogt nu net dat het sluipverkeer terugkeert naar de Ring.

257	gespreksavond bewoners maart 2018 - Kraainem	Auto	Terminer les travaux! Rouvrir le carrefour!	We beseffen dat de buurtbewoners en de mensen die in de ruime omgeving van de werken aan de R22 moeten zijn al heel wat geduld hebben geoefend. Wij gaan uw geduld nog éénmaal op de proef stellen om, in samenspraak met het Agentschap Wegen en Verkeer, het kruispunt volledige af te werken en meteen ook een 4m brede fietsnelweg langs deze weg aanleggen.
258	gespreksavond bewoners maart 2018 - Kraainem	Ruimte	Garder les arbres. Mur anti-bruit Molenstraat et prendre les mesures en hiver. Est-ce qu'il y a déjà une vue sur les expropriations?	Deze vraag wordt later nog beantwoord.
258	infomarkt bewoners maart 2018 - zone Vilvoorde	Auto	variabele snelheidsbeperking	Naast de configuratie van de ont dubbelde ring, wordt ook onderzocht welke snelheidsregimes best gehanteerd zullen worden op de doorgaande en de parallelle ringweg. Verkeersveiligheid, doorstroming en milieueffecten zijn daarbij belangrijke criteria. Ook de mogelijkheid om met variabele snelheden te werken wordt onderzocht.
259	gespreksavond bewoners maart 2018 - Kraainem	Geluid	Limiter la vitesse pour diminuer le bruit	Het beperken van (geluids)hinder maakt deel uit van het lopende MER-onderzoek.
259	infomarkt bewoners maart 2018 - zone Vilvoorde	Auto	belijning afstemmen in functie van optrekken vrachtwagens tov weefbeweging van auto's - vertraging	Dit maakt deel uit van het lopend onderzoek.
260	gespreksavond bewoners maart 2018 - Kraainem	Geluid	Geluidschermen plaatsen aub langs de 2 kanten	Het beperken van geluidshinder is een belangrijk uitgangspunt voor onze studie. Aan de hand van geluidsberekeningen zal in de volgende fase van het ontwerp de nodige geluidsmaatregelen bepaald worden. Dit kan met bermen, schermen of een combinatie van beide.
260		Ruimte	Bewoner Bosrankstraat (Bloemenveld): bezorgdheid -> verbreding ring -> afstand	Deze vraag wordt later nog beantwoord.

			bestaande treinen?? + verdwijnen bestaand park?	
261	gespreksavonden bewoners maart 2018 - Machelen-Diegem		Wees ambitieuzer! Te weinig plaats? Werk in 3 dimensies ipv 2 dimensies. Knooppunt Sint-Stevens-Woluwe is een goede aanzet. Toen de Ring werd gebouwd heeft dit een oplossing gegeven voor 30 jaar. De oplossing die hier voorgesteld wordt zal 2 jaar helpen.	Het is de bedoeling dat we het programma Werken aan de Ring duurzaam ontwerpen. Daarom is het ook een multimodaal programma waarbij we eerst sterk investeren in de alternatieven: we leggen vijf belangrijke fietsnelwegen aan en werken aan drie hoogwaardige openbaar vervoerslijnen. Voor het ontwerpen van de Ring zelf werken we met simulaties die al ver in de toekomst kijken, en zijn we zeker niet bang om toekomstgericht en duurzaam te ontwerpen.
261		Fiets	Geen fietspaden aanwezig!	Deze vraag wordt later nog beantwoord.
262	infomarkt bewoners maart 2018 - zone Wemmel	Geluid	Aandacht voor geluid! Ik woon op 400m van de ring en heb veel last van lawaaioverlast	Het beperken van geluidshinder is een belangrijk uitgangspunt voor onze studie. Aan de hand van geluidsberekeningen zal in de volgende fase van het ontwerp de nodige geluidsmaatregelen bepaald worden. Dit kan met bermen, schermen of een combinatie van beide.
262		Geluid	Geluidspaneel aub	Het beperken van (geluids)hinder maakt deel uit van het lopende MER-onderzoek.
263	infomarkt bewoners maart 2018 - zone Vilvoorde	Ruimte	verhogen bestaande haltes luchthavenlaan	Ja, er wordt bijzonder veel aandacht besteed aan het toegankelijk maken van de voertuigen en de haltes van de Ringtrambus (p.45 t.e.m. 54 van de projectnota).
263	gespreksavonden bewoners maart 2018 - Machelen-Diegem	Fiets	Rode fietsbrug over E19: zeer mooie brug maar de aansluitingen... + Haachtsesteenweg richting Brussel, - Haachtsesteenweg richting Haacht, - richting Machelen dorp, - richting Vilvoorde station, - richting Brucargo / Delhaize. Hou ook daar rekening met de lokale bewoners!	Deze vraag werd doorgegeven aan AWW.
264	infomarkt bewoners maart	Auto	achteraan invoegen maar tegenstrijdig met de richtlijnen en belijning	Deze vraag werd doorgegeven aan AWW.

	2018 - zone Vilvoorde			
264	gespreksavonden bewoners maart 2018 - Machelen-Diegem	Geluid	MER geluid - combineer vliegverkeer, trein- en tramverkeer, auto & publiek transport zonder in de discussie omtrent de vliegtuigen te vallen! Moet er geen extra maatregelen bij het wegvervoer (auto / bus) en Trein/tram genomen worden voor de TOTALE geluidsbelasting?	Het beperken van geluidshinder is een belangrijk uitgangspunt voor onze studie. Aan de hand van geluidsberekeningen zal in de volgende fase van het ontwerp de nodige geluidsmaatregelen bepaald worden. Dit kan met bermen, schermen of een combinatie van beide.
265	gespreksavond bewoners maart 2018 - Kraainem	Geluid	Voorziet met geluidschermen vanaf viaduct E40 tot aan de aansluiting met R0? Zone Molenstraat Kraainem/Zaventem	Het beperken van geluidshinder is een belangrijk uitgangspunt voor onze studie. Aan de hand van geluidsberekeningen zal in de volgende fase van het ontwerp de nodige geluidsmaatregelen bepaald worden. Dit kan met bermen, schermen of een combinatie van beide.
265	infomarkt bewoners maart 2018 - zone Vilvoorde	Groen-Blauw	ecoverbinding over de R0 is hier absurd; ring ligt hoger = helling; ruimtelijke impact is daardoor ook enorm en buiten proportie	Met de herinrichting van de Ring willen we zeker en vast iets doen aan de helling. Het lengteprofiel van de Ring op deze locatie is iets dat wordt onderzocht en waar we in het ontwerp zeker en vast rekening mee houden.
266	gespreksavond bewoners maart 2018 - Kraainem		Waarom geen rond punt aan de Oudstrijderslaan?	Deze vraag werd doorgegeven aan gemeente Kraainem.
266	infomarkt bewoners maart 2018 - zone Vilvoorde	Openbaar vervoer	Ringtrambus (820) tot UZ Brussel Jette	Vanaf Pasen 2019 zullen de trambusvoertuigen worden ingezet op buslijn 820 tussen het UZ Jette, Vilvoorde, BruCargo en Brussels Airport. De buslijn zal een frequentie hebben van 1 bus om de 15 minuten en zal rijden van 6u tot 23u.
267		Fiets	HST-fietsroute in Kortenberg -> hier wordt al verkeer op toegelaten -> speciaal statuut voor fietssnelwegen	Deze vraag wordt later nog beantwoord.
268	gespreksavond bewoners maart 2018 - Kraainem	Auto	Afschaffen AFRIT E40 die aansluit op de Woluwelaan (afbreken brug over R22) is	De configuratie van de op- en afrit nr.20 (Kraainem) van de A3/E40 herbekeken worden i.f.v. een meer leesbare en verkeersveilige inrichting en betere

			nutteloos. Er zijn voldoende alternatieven. Suggestie is gekend bij de overheid.	verkeersafwikkeling. Daarbij wordt rekening gehouden met het gewenste ontsluitingsconcept op groter schaalniveau.
268		Auto	file invoegen	Deze vraag wordt later nog beantwoord.
269	infomarkt bewoners maart 2018 - zone Wemmel	Fiets	Fietspad langs de R0. Niet enkel radiaal naar Brussel maar ook langs de R0	Er wordt onderzocht of het wenselijk en/of haalbaar is om een ringfietspad te voorzien.
269		Fiets	Fiets Mechelsesteenweg -> oversteek verkeer zebrapad -> geen oversteek. Conflictueel met veiligheid fietsers en voetgangers	Deze vraag werd doorgegeven aan gemeente Zaventem.
270	infomarkt bewoners maart 2018 - zone Wemmel	Openbaar vervoer	openbaar vervoer is onvoldoende om als volwaardig alternatief te zijn richting Brussel	Deze vraag werd doorgegeven aan De Lijn.
270			Buslijnen op Woluwelaan! Ook geknipt? Welk trace? 659 Sint-Stevens-Woluwe?	Deze vraag werd doorgegeven aan De Lijn.
271			Totale onderbreking van R22 (... Tervurenlaan <-> Zaventem) Rekening houdend met alle grote renovatiewerken doorheen de 3 Woluwe's inclusief kruispunt N2/R22 vind ik deze onderbreking GEEN GOED IDEE. Spijts de eco overwegingen!	Deze vraag wordt later nog beantwoord.
272	infomarkt bewoners maart 2018 - zone Wemmel	Geluid	Bruit dû à la direction du vent côté Wemmel, y compris à gauche à la N290 (côté Bowling) -> quelle(s) solution(s)	Het beperken van geluidshinder is een belangrijk uitgangspunt voor onze studie. Aan de hand van geluidsberekeningen zal in de volgende fase van het ontwerp de nodige geluidsmaatregelen bepaald worden. Dit kan met bermen, schermen of een combinatie van beide.
272		Geluid	Goed plan ALS er rekening gehouden wordt met de inwoners van Zaventem qua geluidshinder want daar is zeker nog plaats voor verbetering.	Het beperken van (geluids)hinder maakt deel uit van het lopende MER-onderzoek.

			Niet iedereen kan fietsen of wel fietsen bvb tijdens de wintermaanden	
273	infomarkt bewoners maart 2018 - zone Wemmel	Fiets	Piste cyclable sécurisée sur la chaussée Romaine pour privilégier la mobilité et décongestionner le trafic	Deze vraag werd doorgegeven aan Brussel Mobiliteit (BHG) en Provincie Vlaams-Brabant.
273			te veel verkeer + moeilijk om naar station Zaventem te gaan met de wagen	Deze vraag werd doorgegeven aan gemeente Zaventem.
274	infomarkt bewoners maart 2018 - zone Wemmel	Fiets	Piste cyclable sécurisée sur le Houba de Strooper pour décongestionner le quartier et permettre la mobilité	Deze vraag werd doorgegeven aan gemeente Jette.
274	infomarkt bewoners maart 2018 - zone Vilvoorde	Fiets	geen voorzieningen voor de fiets	Deze vraag werd doorgegeven aan stad Vilvoorde.
274	infomarkt bewoners maart 2018 - zone Wemmel	Auto	De idee is er om de op- en afrit aan de Limburg Stirumlaan te wijzigen. Dit zou een onverantwoorde toename betekenen voor de oprit aan de Brusselsesteenweg: veel te smalle baan die nu al voor files zorgt vanaf Hamme-Merchtem	Tijdens het lopende onderzoek worden de verschillende ontsluitingsscenario's bekeken en afgewogen. Op basis van dit onderzoek zal een keuze gemaakt worden.
274	infomarkt bewoners maart 2018 - zone Wemmel	Auto	Oprit 8 sluiten oké maar één van de twee wegen naar Brussel afsluiten is onaanvaardbaar. Scenario 5 lijkt het enige mogelijke. Ik mis een verbetering van het openbaar vervoer in Wemmel richting Brussel. Absoluut noodzakelijk betere verbinding van Wemmel naar Heizel nodig met openbaar vervoer.	Tijdens het lopende onderzoek worden de verschillende ontsluitingsscenario's bekeken en afgewogen. Op basis van dit onderzoek zal een keuze gemaakt worden.
274	infomarkt bewoners maart 2018 - zone Wemmel	Auto	Doorgaand verkeer van Wemmel naar Brussel moet via Limburg Stirumlaan en Brusselsesteenweg mogelijk blijven (= scenario 5) Zoniet zit Wemmel altijd vast.	Het scenario-onderzoek loopt nog. Hieruit zal blijken wat de impact is van de verschillende scenario's en welk de voorkeur geniet.

275	infomarkt bewoners maart 2018 - zone Wemmel	Fiets	Kan er op het tallud van de ring geen fietspad komen? Momenteel worden de fietssnelwegen naar Brussel aangelegd maar niet rond Brussel	Er wordt onderzocht of het wenselijk en/of haalbaar is om een ringfietspad te voorzien.
275	infomarkt bewoners maart 2018 - zone Wemmel	Openbaar vervoer	Concerne: De Lijn. La fréquence des bus est insuffisante pendant les vacances scolaires, les samedis et les dimanches. Connexions avec le métro difficile. Sauf à Wemmel, pas de possibilité de parking	Deze vraag werd doorgegeven aan De Lijn.
276	infomarkt bewoners maart 2018 - zone Wemmel	Geluid	Geluidspanelen voorzien aan verkaveling van Bernheim (nu veel geluidshinder)	Het beperken van geluidshinder is een belangrijk uitgangspunt voor onze studie. Aan de hand van geluidsberekeningen zal in de volgende fase van het ontwerp de nodige geluidsmaatregelen bepaald worden. Dit kan met bermen, schermen of een combinatie van beide.
276	infomarkt bewoners maart 2018 - zone Wemmel	Openbaar vervoer	Mobilité: l'accès au métro Boudewijn en venant de Wemmel. Depuis le parking payant et limité à Laeken plus possible de venir en voiture pour prendre le métro	Deze vraag werd doorgegeven aan MIVB en stad Brussel.
277	infomarkt bewoners maart 2018 - zone Wemmel	Auto	Ring ingraven ter hoogte van Laarbeekbos tot Limburg Stirum; ter hoogte van St Michel opschuiven naar Brussel. Braakliggend terrein met oppervlakte van +/- 15 ha	Een eventuele aanpassing van het lengteprofiel tussen Zellik en A12 wordt onderzocht.
277	infomarkt bewoners maart 2018 - zone Wemmel	Auto	Réduire le bouchon entre E40 (Groot-Bijgaarden et Zaventem)	Dit maakt deel uit van het lopend onderzoek.
278	infomarkt bewoners maart 2018 - zone Wemmel	Auto	Bande supplémentaire au pont de Vilvorde	Op het viaduct van Vilvoorde komt zeer waarschijnlijk een vierde rijstrook in beide richtingen. Momenteel voert De Werkvennootschap onderzoek uit aan het viaduct van Vilvoorde om te berekenen of het viaduct al dan niet moet verstevigd worden om deze extra capaciteit aan te kunnen. Het viaduct zal dus niet

				moeten worden breder gemaakt, maar de pechstrook zal plaats maken voor een vierde rijstrook.
279	infomarkt bewoners maart 2018 - zone Wemmel		Waarom is er geen scenario waarbij de Ring ondergronds gaat zodat lokale wegen / natuur / openbaar vervoer alle ruimte bovengronds krijgt?	Er gebeurt onderzoek naar de meest optimale oplossingen voor het mobiliteit- en leefbaarheidsprobleem. De Vlaamse regering besliste in 2014 om de Ring rond Brussel te herinrichten met een doorgaande en parallelstructuur. De Werkvennootschap werkt momenteel aan een ontwerp, en heeft heel veel aandacht voor landschappelijke inpassing en leefbaarheid. Er komt een ecoduct aan het Laarbeekbos, waardoor deze belangrijke groenpool wordt versterkt. Een volledige overkapping van de Ring zou te duur zijn.
279	infomarkt bewoners maart 2018 - zone Wemmel	Auto	Faire un tronçon plat enterré entre Grand-Bigarde et Strombeek avec une ou deux bande en plus. Route souterrain sur cette partie en plat. C'est un investissement d'au moins pour 100 ans, il faut mettre les moyens.	het eventueel aanpassen van het lengteprofiel tussen Zellik en A12 wordt onderzocht naar haalbaarheid.
280	infomarkt bewoners maart 2018 - zone Wemmel	Openbaar vervoer	Faire arriver le métro sur le Limburg Stirum	Deze vraag werd doorgegeven aan MIVB.
280	infomarkt bewoners maart 2018 - zone Wemmel	Auto	De toegang op de ring van de Limburg Stirumlaan niet afschaffen	De verschillende scenario's worden tijdens het lopende onderzoek verder onderzocht en geëvalueerd. Op basis van die resultaten zal een keuze gemaakt worden. We nemen uw zorg mee.
281	infomarkt bewoners maart 2018 - zone Wemmel	Fiets	Vanuit Wemmel centrum: ik zou graag met de fiets naar het metrostation Boudewijn kunnen gaan maar dat is geen fijne plaats om je fiets achter te laten. Waarom bestaat Villo enkel in Brussel? In de Brusselse rand is er juist meer nood aan. In Japan bestaan er complexe systemen om je fiets veilig ondergronds te	Deze vraag werd doorgegeven aan stad Brussel en MIVB.

			stockeren. + Openbaar vervoer moet de ring goed kunnen oversteken. Kijk ook eens naar Elon Musk en de Boring company aub.	
281	infomarkt bewoners maart 2018 - zone Wemmel	Auto	Deze helling is op dit moment te steil. De weg verlengen is moeilijk want er is een verkaveling Oude Mechelsestraat in Strombeek-Bever	Deze vraag wordt later nog beantwoord.
282	infomarkt bewoners maart 2018 - zone Wemmel	Openbaar vervoer	Sneltram A12 bijkomende tramhalte ter hoogte van Drijpikken voor Wemmel (Zijp & school)	Er is geen halte van de Sneltram voorzien ter hoogte van de Zijp (voor inwoners van Wemmel), wel in Meise.
283	infomarkt bewoners maart 2018 - zone Wemmel	Groen-Blauw	Overkapping van de ring tussen De Limburg Stirumlaan en Laarbeekbos	De haalbaarheid van een overkapping ter hoogte van De Limburg Stirumlaan en Laarbeekbos wordt onderzocht.
283	infomarkt bewoners maart 2018 - zone Wemmel	Geluid	Op deze plaats zijn er geluidsbermen aan één zijde maar niet aan de andere = onrechtvaardig en onaanvaardbaar. Wordt dit aangepakt ten tijde van de werken?	Het beperken van geluidshinder is een belangrijk uitgangspunt voor onze studie. Aan de hand van geluidsberekeningen zal in de volgende fase van het ontwerp de nodige geluidsmaatregelen bepaald worden. Dit kan met bermen, schermen of een combinatie van beide.
284	infomarkt bewoners maart 2018 - zone Wemmel	Auto	Vermijd dat verkeer van UZ naar E40 Gent via de afritten Wemmel komen voor een U-bocht. Bouw een volwaardige oprit naast het bowlingcomplex!	Het vervolledigen van het op- en afrittencomplex Jette wordt onderzocht, zodat deze problematiek wordt opgelost.
285	infomarkt bewoners maart 2018 - zone Wemmel		Pas de stade! Engorgement	Deze vraag werd doorgegeven aan stad Brussel.
285	gespreksavond bewoners maart 2018 - Kraainem	Auto	Probleem verkeer op E40 - viaduct Kraainem en oprit Kraainem richting Leuven. Vandaag staat het verkeer stil als de R0 dicht zit. Komt ook door verweving verkeer dat richting Leuven wil en nu	De doorstromingsproblemen op de E40 richting Leuven hebben te maken met de verkeersafwikkeling ter hoogte van de verkeerswisselaar R0 x A3/E40. Met het nieuwe ontwerp zal gestreefd worden naar een

			niet kan invoegen. Wordt dit ook aangepakt tijdens de studie van de R0?	optimale verkeersafwikkeling ter hoogte van de verkeerswisselaars. Het ontwerp van deze knopen wordt geëvalueerd met een microscopisch (dynamisch) verkeersmodel, waardoor eventuele knelpunten in de verkeersafwikkeling worden gedetecteerd. Op basis daarvan wordt het ontwerp bijgestuurd en opnieuw getest met het model totdat een goede afwikkelingskwaliteit wordt bekomen. Een beter functionerende verkeerswisselaar zal er ook voor zorgen dat de op- en afrit Kraainem beter functioneert. De configuratie van deze op- en afrit zal trouwens ook herbekeken worden i.f.v. een meer leesbare en verkeersveilige inrichting en betere verkeersafwikkeling.
286	infomarkt bewoners maart 2018 - zone Wemmel	Auto	Afsluiten Limburg Stirum en geen doorgang naar ring: vrees voor hogere druk op complex Wemmel; gevaar ook voor zachte weggebruiker; te weinig ontsluiting Wemmel	Tijdens het lopende onderzoek worden de verschillende ontsluitingsscenario's bekeken en afgewogen. Op basis van dit onderzoek zal een keuze gemaakt worden.
286	gespreksavonden bewoners maart 2018 - Machelen-Diegem	Fiets	Een fietspad langsheen de ring (langsheen het volledige project) is een alternatief voor de wagens. Binnendoor rijden is niet te doen.	Er wordt onderzocht of het wenselijk en/of haalbaar is om een ringfietspad te voorzien.
287	gespreksavond bewoners maart 2018 - Machelen-Diegem	Auto	Toegankelijkheid wijk Beaulieu is een probleem als de brug van Pieter Schroonstraat is afgesloten (onder invloed van Diabolo-project)	Voor elke zone tussen verkeerswisselaars wordt een verkeersstructuurschets gemaakt. Deze verduidelijkt de gewenste ontsluitingsstructuur en de daaraan gekoppelde maatregelen om sluipverkeer te elimineren/voorkomen. Dergelijke oefening wordt ook gemaakt voor de zone tussen E19 en E40 (Sint-Stevens-Woluwe). De ontsluiting van de wijk Beaulieu en de rol van de Pieter Schroonsstraat zal daarbij verduidelijkt worden.
288	infomarkt bewoners maart	P&R	Parking Bowling wordt verkleind = minder plaats om te parkeren om een beetje verder het	We voorzien Park en Rides in de Vlaamse Rand. Die passen perfect in onze visie van Multimodale

	2018 - zone Wemmel		openbaar vervoer te nemen (Tentoonstellingslaan - Romeinsesteenweg)	<p>Knooppunten. Zo kan iedereen gebruik maken van meerdere vervoersmodi op een vlotte, gemakkelijke en comfortabele manier. Momenteel loopt een studie naar mogelijke locaties voor nieuwe P&R-parkings en naar het uitbreiden van bestaande parkings.</p> <p>De lokale parkeerproblematiek wordt doorgegeven aan de gemeente.</p>
288	infomarkt bewoners maart 2018 - zone Wemmel	Openbaar vervoer	Bustracé in een aparte bedding naast ring of op de ring (niet door gemeentecentra) -> moet snel gaan!; netwerk van De Lijn hier op laten aansluiten; en fietssnelwegen ook op laten aansluiten + gratis parking voor stelplaats fietsen en/of auto's!!!	Deze vraag werd doorgegeven aan De Lijn.
289	infomarkt bewoners maart 2018 - zone Wemmel		Hollands complex = OK. GEEN klaverblad	In het ontwerpproces kijken we naar wat het beste is voor de verkeersafwikkeling, de inpassing in de omgeving, de veiligheid en zoveel andere factoren. We gaan niet over een nacht ijs bij het ontwerpen van een snelweg en we houden ons steeds aan de laatste ontwerprichtlijnen. Bovendien zorgen we voor een duurzaam en toekomstgericht ontwerp.
289	infomarkt bewoners maart 2018 - zone Wemmel	Groen-Blauw	Bezorgdheid over afwatering richting Relegem. In het verleden al overstromingen in Kanariestraat, Oude Jetseweg	We begrijpen deze bezorgdheid, maar dit ligt buiten het studiegebied van de Werken aan de Ring.
290	infomarkt bewoners maart 2018 - zone Wemmel	P&R	Maak van parking C een volwaardige parking met aansluiting op de metro	Deze vraag werd doorgegeven aan stad Brussel.
290	infomarkt bewoners maart 2018 - zone Wemmel		Waarom hebben onze huizen geen nummer?	Deze vraag werd doorgegeven aan gemeente Wemmel.

292	infomarkt bewoners maart 2018 - zone Wemmel	Ruimte	Voor uiteenzetting in ASSE volgende donderdag kan men verduidelijken waar juist de uitbreiding gebeurt ten opzichte van Wilgendaal en Plataanlaan? R0: inwoners van Wilgendaal en Plataanlaan hebben zeer veel hinder van lawaai van R0. Moeilijk leefbaar. Acties? Geluidsmuur? Bomen? Pontbeeklaan N9: zeer veel files; sterke geluidshinder voor inwoners Wilgendaal. Geluidspaneel tussen R0 en spoorweg?	Deze vraag wordt later nog beantwoord.
299	infomarkt bewoners maart 2018 - zone Wemmel	Openbaar vervoer	Een halte van de sneltram en eventueel een overstapparking	Er is geen halte van de Sneltram voorzien ter hoogte van de Zijp (voor inwoners van Wemmel), wel in Meise.
301	infomarkt bewoners maart 2018 - zone Wemmel	Auto	Laat toe dat verkeer vanuit Boechout naar het centrum van Wemmel en vooral de scholen kan rijden via de Dreef zodat het verkeer niet langer tegen de rijrichting in naar de Parklaan gaat. Huidige werken aan appartementencomplex zijn ideale gelegenheid	Deze vraag werd doorgegeven aan gemeente Wemmel.
302	infomarkt bewoners maart 2018 - zone Wemmel	Fiets	Wemmel centrum: soort van Villo-fietsen om contact te kunnen maken met Brussels netwerk "Boudewijn", "Heizel" maar ook Ganshoren, Jette. Momenteel weinig aansluiting naar/op openbaar vervoer van en naar Brussel. (Bus voldoet NIET!) OF eventueel tramlijn op Limburg Stirumlaan of Steenweg op Brussel naar nieuwe tramlijn in Jette (UZ)	Deze vraag werd doorgegeven aan gemeente Wemmel.
303	infomarkt bewoners maart 2018 - zone Wemmel	Fiets	Aansluiting voetgangers + fietsers aan Zijp en Nieuwelaan zeer onveilig! (grens Wemmel/Grimbergen) geen knipperlicht of VRI + verbinding naar fietssnelweg A12	Deze vraag werd doorgegeven aan gemeente Grimbergen en gemeente Meise.

304	infomarkt bewoners maart 2018 - zone Wemmel	Auto	toegang tot Brussel houden via Limburg Stirum + doortrekken metro tot Limburg Stirum en/of Wemmel markt	Standpunt i.v.m. op- en afrit 8 is een reactie op de voorgestelde ontsluitingsscenario's --> vergt geen verdere onderzoeken. Het doortrekken van de metro tot Wemmel is een interessante onderzoekspiste, maar deze maakt geen deel uit van het programma Werken aan de Ring.
304	infomarkt bewoners maart 2018 - zone Wemmel	Groen- Blauw	groene zones vrijwaren: actuele oppervlakte Laarbeekbos vrijwaren + mogelijk uitbreiden aan de overzijde van de ring zodat ecoduct ecologisch zinvol wordt	Aan het Laarbeekbos wordt niet geraakt. Het voorontwerp van de vernieuwde Ring rond Brussel voorziet een asverschuiving waardoor de Ring een stukje opschuift naar het noorden. Het Laarbeekbos blijft daardoor volledig intact. Bovendien voorziet de Vlaamse Overheid ecopassages over de Ring ter hoogte van het Laarbeekbos. Het landschap wordt hierdoor ontsnipperd, zodat dieren van noord naar zuid kunnen en de groengebieden herenigd worden.
305	infomarkt bewoners maart 2018 - zone Wemmel	Groen- Blauw	Betere wandelverbinding aan Beverenbos (moerassige zone) Grens Grimbergen, Wemmel, Meise	Deze vraag werd doorgegeven aan de gemeenten Grimbergen, Meise en Wemmel.
306	infomarkt bewoners maart 2018 - zone Wemmel	Fiets	een grote parkeerplaats voor de fietsers (beveiligd) om de fietsen te laten staan als je de metro neemt	Deze vraag werd doorgegeven aan stad Brussel en MIVB.
307	infomarkt bewoners maart 2018 - zone Wemmel	Openbaar vervoer	Il faudrait un arrêt De Lijn (tram) à la fin du Zijp. Il y a plus de 1000 élèves chaque jour	Er is geen halte van de Sneltram voorzien ter hoogte van de Zijp (voor inwoners van Wemmel), wel in Meise.
321	infomarkt bewoners maart 2018 - zone Wemmel	Ruimte	Nu Douwe Egberts installaties verlaten zijn is het een optie om hier een afrit van de ring te maken, eventueel via een brug verbinden met Zijp^?	Deze vraag wordt later nog beantwoord.

322	infomarkt bewoners maart 2018 - zone Wemmel	Fiets	Fietspad inrichten op Limburg Stirumlaan (momenteel moet je als fietser op de baan rijden terwijl voetpaden breed genoeg zijn)	Deze vraag werd doorgegeven aan gemeente Wemmel.
323	infomarkt bewoners maart 2018 - zone Wemmel	Auto	Ingraven van de snelweg en de parallelwegen (lager niveau); volledig omringen met hoge bermen en geluidsschermen; Tramsnelweg of bussnelweg op ring of parallel	het onderzoek naar de ruimtelijke inpassing van de ontdubbelde R0 is lopende. Daarbij zal heel wat aandacht gaan naar groene geluidsbermen en/of geluidsschermen. Mogelijke onderzoeksvraag: kan één van de rijstroken voorbehouden worden voor HOV (trams, bussen, carpool), taxi's en/of moto's?
325	infomarkt bewoners maart 2018 - zone Wemmel	Auto	Instaurer péages poids lourds (ring) via gps- satellites); interdire traffic pois-lourds sur voies locales de ring R0 (sanctions lourdes!); parkings gratuits pour métro; dispositifs anti-bruit; construire ring sud (Uccle, ...)	Deze vraag werd doorgegeven aan MOW.
340	infomarkt bewoners maart 2018 - zone Wemmel	Openbaar vervoer	Faites une liaison avec le métro	Deze vraag werd doorgegeven aan MIVB.
341	infomarkt bewoners maart 2018 - zone Wemmel	Openbaar vervoer	Halte sneltram Brussel-Boom	Er is geen halte van de Sneltram voorzien ter hoogte van de Zijp (voor inwoners van Wemmel), wel in Meise.
342	infomarkt bewoners maart 2018 - zone Wemmel	Fiets	Fietsbanen op taluds rond ingegraven snelweg en parallelweg - positief voor woon-werk en recreatie	Er wordt onderzocht of het wenselijk en/of haalbaar is om een ringfietspad te voorzien.
343	infomarkt bewoners maart 2018 - zone Wemmel	Openbaar vervoer	Un arrêt du sneltram in Dry Pikkel (à côté de l'arret du bus)	Er is geen halte van de Sneltram voorzien ter hoogte van de Zijp (voor inwoners van Wemmel), wel in Meise.
360	infomarkt bewoners maart	P&R	Idee gezien in Lyon (FR): een grote parking op/onder een metrostation - je mag er gratis	Om de mobiliteit met een ruimere blik te bekijken zal er een 'vervoersregio' worden opgericht. Deze

	2018 - zone Wemmel		parkeren INDIEN je daarna het openbaar vervoer gebruikt (je rijdt uit de parking als je metroticket in de automaat steekt) - bvb grote parking op/aan/onder metro Boudewijn of Heizel	vervoersregio, bestaande uit verschillende gemeenten uit de Vlaamse Rand, zal in nauw overleg met het Brussels Hoofdstedelijk Gewest bekijken hoe we meer mensen kunnen verleiden om hun auto aan de kant te laten. Initiatieven voor het mogelijk maken van snelle overstapmogelijkheden (zoals P&R's, ...) zijn hierin essentieel. Een aantrekkelijk prijsbeleid is ook één van de zaken die beide gewesten verder zullen moeten bekijken.
379	infomarkt bewoners maart 2018 - zone Wemmel		Rendre cette avenue plus locale! Actuellement c'est quasiment une route nationale où les voitures roulent très vite (délestage en cas de gros traffic sur le ring)	Deze vraag werd doorgegeven aan gemeente Wemmel.
380	infomarkt bewoners maart 2018 - zone Wemmel		Steenweg op Brussel: fietspaden EN voetpaden; aanpalende straten allemaal éénrichtingsverkeer	Deze vraag werd doorgegeven aan gemeente Wemmel.
399	infomarkt bewoners maart 2018 - zone Wemmel		Nog een hint om het ook op visueel, esthetisch, architecturaal ... vlak aan te pakken: om bij elk onderdeel te blijven kijken naar het visueel waardevolle en dus leefbaarheidsverhogende perspectief en uitzicht zijn belangrijk, zeker als je 'op de baan' bent - blijf creatief en uniek, zeker zoals jullie al bezig zijn zoals bvb voor de brugonderdoorgangen... Nog veel succes met dit complexe boeiende werk!	We kiezen voor een toekomstbestendig ontwerp, passend in de specifieke context. Centraal staat het verhogen van de verkeersveiligheid en de leefbaarheid. Inpassing in de context maakt deel uit van het verhogen van de leefbaarheid. We ontwikkelen een vormtaal, passend bij het project.
417	infomarkt bewoners maart 2018 - zone Wemmel	Fiets	Des pistes cyclables le long de l'avenue Limburg Stirum	Gemeente Wemmel.
418	infomarkt bewoners maart	Auto	De Zijp dient actueel vaak als sluipteg - hetgeen mogelijks opgelost wordt als de Ring terug makkelijker zal rijden MAAR het andere gevaar	Deze vraag werd doorgegeven aan De Lijn

	2018 - zone Wemmel		aan de Zijk zijn de cowboy-chauffeurs van De Lijn die te snel op deze smalle weg rijden	
418	infomarkt bewoners maart 2018 - zone Wemmel		Mooi hoe het hertekenen van rijvakken op de bestaande rijbaan een verschil kan maken!	Deze vraag werd doorgegeven aan AWW.
423	infomarkt bewoners maart 2018 - zone Wemmel	Auto	het verkeer dat de E19 op wil richting Antwerpen blokkeert het doorgaand verkeer op de ring compleet. Ruimte gevoel om een betere verbinding met E19 te realiseren.	Dit maakt deel uit van het lopende ontwerp onderzoek.
436	infomarkt bewoners maart 2018 - zone Wemmel		Elargir le pont, supprimer le zone vert (côté Bruxelles) pour faire passer le métro -> continuité de la ligne 6 (métro)	Deze vraag werd doorgegeven aan MIVB.
437		Auto	Kleine straten afsluiten zorgt voor ellenlange files in het verkeer	Als we tijdens het ontwerpproces onderzoeken of we bepaalde straten en/of verbindingen veranderen, is het uiteraard de bedoeling om ervoor te zorgen dat dat niet zal zorgen voor meer file, integendeel. Het doel van onze infrastructuuringrepen is om veiliger en vlotter verkeer te realiseren in een meer leefbare omgeving.
439	infomarkt bewoners maart 2018 - zone Wemmel	Auto	Scenario no 2: De Limburg Stirum afsluiten voor doorgaand verkeer en geen op/afrit is een GOED IDEE. Verkeer leiden / organiseren / verdelen buiten Wemmel centrum. Wel doorgang openbaar vervoer fietsverkeer / voetgangers / lichte voertuigen (?)	Het scenario-onderzoek loopt nog. Hieruit zal blijken wat de impact is van de verschillende scenario's en welk de voorkeur geniet.
455	infomarkt bewoners maart 2018 - zone Wemmel	Openbaar vervoer	Frequentie bussen De Lijn optrekken of metro verbinding centrum Wemmel - Koning Boudewijn OF tramverbinding tot centrum Wemmel -> Wemmel centrum heeft binnen bestaande plannen geen enkele ontsluiting met nieuw openbaar vervoer zoals tram, trambus of metro	Deze vraag werd doorgegeven aan De Lijn en MIVB.

456		Auto	Werken Woluwelaan - tijdelijk is het mogelijk om van Sint-Stevens-Woluwe met de wagen via dit punt (Henneaulaan) naar station Diegem te gaan. Zo houden na de werken	Deze vraag wordt later nog beantwoord.
457	gespreksavond bewoners maart 2018 - Kraainem	Geluid	Il faut prévoir des panneaux anti-bruit pour proteger Sint-Stevens-Woluwe	Het beperken van geluidshinder is een belangrijk uitgangspunt voor onze studie. Aan de hand van geluidsberekeningen zal in de volgende fase van het ontwerp de nodige geluidsmaatregelen bepaald worden. Dit kan met bermen, schermen of een combinatie van beide.
458	infomarkt bewoners maart 2018 - zone Wemmel		Er zijn veel bomen	Deze vraag werd doorgegeven aan gemeente Wemmel.
459	infomarkt bewoners maart 2018 - zone Wemmel		Er zijn veel verkeerslichten	Deze vraag werd doorgegeven aan gemeente Wemmel.
460	infomarkt bewoners maart 2018 - zone Wemmel	Fiets	Doorgang voor personen OK. Maar een groot verhard fietspad door de akkers zie ik niet echt zitten. Veldcrossen door 'natuurlijke' wegen is ook nodig, niet alle fietspaden hoeven van steen te zijn.	Deze vraag wordt later nog beantwoord.
460	gespreksavond bewoners maart 2018 - Strombeek-Bever	P&R	parking esplanade te klein, geen busverbinding van Humbeek-Beigem-Grimbergen naar Esplanade, geen ticket dat voor De Lijn en MIVB tegelijkertijd kan dienen, fietsstallingen (beveiligde)	Deze vraag werd doorgegeven aan De Lijn, MIVB en stad Brussel.
460	gespreksavond bewoners maart 2018 - Grimbergen / Meise	Groen-Blauw	uitbreiding Tangebeekbos richting knoop A12 aan noordzijde van de Ring	Deze vraag wordt later nog beantwoord.

462	gespreksavond bewoners maart 2018 - Strombeek-Bever	Auto	wisselaar A12, afrit Wommel, afrit Jette	Deze vraag wordt later nog beantwoord.
462	gespreksavond bewoners maart 2018 - Grimbergen / Meise	Fiets	Graag degelijke fietspaden en voetpaden op de Nieuwelaan Meise	Deze vraag werd doorgegeven aan gemeente Meise.
463	gespreksavond bewoners maart 2018 - Strombeek-Bever	Auto	afrit wommel, afrit Jette	Deze vraag wordt later nog beantwoord.
463	gespreksavond bewoners maart 2018 - Grimbergen / Meise	Openbaar vervoer	Sneltram aan buitenzijde van de Ring	Deze vraag werd doorgegeven aan De Lijn. Daarnaast wordt er bekeken of het zinvol is om een openbaar vervoersstrook te voorzien langs de ring.
464	gespreksavond bewoners maart 2018 - Strombeek-Bever	Geluid	De geluidsoverlast aan de wijk Populierendal oftewel ter hoogte van Tangebeekbos dient aangepakt te worden. Een natuurlijke buffer is onvoldoende!	Het beperken van geluidshinder is een belangrijk uitgangspunt voor onze studie. Aan de hand van geluidsberekeningen zal in de volgende fase van het ontwerp de nodige geluidsmaatregelen bepaald worden. Dit kan met bermen, schermen of een combinatie van beide.
464			QW A201F: vertegenwoordigster bewoners - nu al geluidsoverlast en trillingen; woningen 1920 (Interbellum), werken AWV zonder bewoners te verwittigen	Deze vraag wordt later nog beantwoord.
465		Geluid	geluidsmaatregelen	Het beperken van (geluids)hinder maakt deel uit van het lopende MER-onderzoek.
465	gespreksavond bewoners maart	Openbaar vervoer	Ringtrambus eindigt aan de Esplanade. De bus 820 rijdt nu van Zaventem / Vilvoorde naar UZ Jette / Dilbeek dus GEEN overstap nodig. Bij de	Vanaf Pasen 2019 zullen de trambusvoertuigen worden ingezet op buslijn 820 tussen het UZ Jette, Vilvoorde, BruCargo en Brussels Airport. De buslijn zal een

	2018 - Strombeek-Bever		ringtrambus is er wel een overstap nodig dus GEEN vooruitgang	frequentie hebben van 1 bus om de 15 minuten en zal rijden van 6u tot 23u.
466		Auto	De afrit komende van Brussel kon nu al afgeschaft worden. De ruimte die vrijkomt = voor fietspaden. Mensen komende uit Brussel hebben alternatieven via onder andere A12!	De Werkvennootschap is een uitvoerende projectvennootschap en wil het programma 'Werken aan de Ring' realiseren. We zetten hard in op fietsinfrastructuur, hoogwaardig openbaar vervoer en op de leefbaarheid. Op de Ring zelf zal het doorgaand verkeer gescheiden worden van het lokaal verkeer om zo de weefbewegingen en hinderincidenten en accidenten te verminderen. Momenteel is de weg niet in ons beheer en kunnen we dus niet zomaar beslissen over het afschaffen van afritten. De vraag werd wel doorgegeven aan het Agentschap Wegen en Verkeer.
466	gespreksavond bewoners maart 2018 - Strombeek-Bever	Openbaar vervoer	Welke bediening tot Zellik / Dilbeek - nu bus 820 - zal de Ringtrambus garanderen?	Er blijft ook een busverbinding tussen Dilbeek en Jette.
467	gespreksavond bewoners maart 2018 - Vilvoorde		Wat is de visie van het Stadsbestuur van Vilvoorde hierin? Grote afwezige - spijtig!	De Werkvennootschap betreft alle lokale besturen op zeer regelmatige basis bij de voorbereiding en het ontwerp van al haar projecten. Zo worden voor de Werken aan de Ring werksessies gehouden waarop alle betrokken gemeenten worden uitgenodigd. In het kader van de minderhinderaanpak zal ook nog apart worden bekeken met alle lokale besturen welke werken en mobiliteitsplannen zij nog zullen uitvoeren.
467		Groen-Blauw	Tijdens de werken (afbraak verbinding E40 -> R0) is het belangrijk dat de bomen zo veel als mogelijk blijven staan om bufferende werking te behouden	We kunnen op dit moment nog niet antwoorden op deze vraag. De fasering wordt nog bekeken en hierbij spelen maatregelen mbt 'minder hinder' een grote rol.
468	gespreksavond bewoners maart 2018 -	Auto	In plaats van alternerend parkeren -> altijd dezelfde kant nemen -> meer parkeerplaatsen (Kasteelstraat)	Deze vraag werd doorgegeven aan gemeente Grimbergen.

	Grimbergen / Meise			
468		Geluid	wijk "Havidal": wat gebeurt er met de geluidsberm tussen de verkaveling en de Woluwelaan / afrit R0 als Woluwelaan verdwijnt?	Het beperken van (geluids)hinder wordt bekeken tijdens het MER-onderzoek en de nodige/wenselijke milderende maatregelen worden meegenomen in het ontwerpproces. Kortom, deze vraag wordt in een latere fase beantwoord.
469	gespreksavond bewoners maart 2018 - Grimbergen / Meise	Fiets	Extra recreatieve doorsteek (in combi met groenverbinding) ook ten noorden van verkeerswisselaar. Analoog als zuidelijke. Barrièrewerking A12 wordt zo deels weggewerkt	Deze vraag wordt later nog beantwoord.
469	gespreksavond bewoners maart 2018 - Grimbergen / Meise	Auto	wijk Abstdal Grimbergen: heel veel sluipverkeer (snel en respectloos); zone 30 en plaatselijke verkeer voor de wijk	Voor elke zone tussen verkeerswisselaars wordt een verkeersstructuurschets gemaakt. Deze verduidelijkt de gewenste ontsluitingsstructuur en de daaraan gekoppelde maatregelen om sluipverkeer te elimineren/voorkomen. Deze vraag werd doorgegeven aan de gemeente Grimbergen.
470	gespreksavond bewoners maart 2018 - Kraainem	Auto	Les gens qui prennent la direction Namur et puis se rabattent vers Gand et dépassent toute la file (les taxis en premier)	Knelpunt is gekend en past binnen het regulier ontwerp/onderzoek.
471	gespreksavond bewoners maart 2018 - Kraainem		Finition des travaux pont de Kraainem!	We beseffen dat de buurtbewoners en de mensen die in de ruime omgeving van de werken aan de R22 moeten zijn al heel wat geduld hebben geoefend. Wij gaan uw geduld nog éénmaal op de proef stellen om, in samenspraak met het Agentschap Wegen en Verkeer, het kruispunt volledige af te werken en meteen ook een 4m brede fietssnelweg langs deze weg aanleggen.
471		Groen-Blauw	Ring tegenover Bloemenveld en Bosrankstraat: heraanleg aarden berm via afgraving, bij voorkeur in combinatie met geluidsdempende schermen; herbeplanting nieuwe aarden berm met gemengd bos (ten koste van de grasstroken),	Dit wordt bekeken tijdens het ontwerpproces.

			hierbij dient rekening gehouden te worden met de hoogte van de bomen en struiken zodat deze het zonlicht niet wegnemen in de achterliggende tuinen na verloop van jaren; wandel- en fietspad langs de nieuwe aarden berm tussen Leuvensesteenweg en Henneaulaan (potvijvers)	
472	gespreksavonden bewoners maart 2018 - Kraainem	Groen-Blauw	Geen storm of bufferbekken eigendom Molenstraat 242 en 244	Deze vraag wordt later nog beantwoord.
473			Potentiële aansluiting naar HST-fietsroute	Deze vraag werd doorgegeven aan Provincie Vlaams-Brabant.
473	gespreksavond bewoners maart 2018 - Machelen-Diegem	Groen-Blauw	Aan viaduct (HST) + fietsers- en voetgangerstunnel: stuk braakliggend terrein tussen Woluwelaan en tunnel: wordt dit een groene zone en zo ja, vanaf wanneer?	Deze vraag werd doorgegeven aan gemeente Machelen.
474	gespreksavond bewoners maart 2018 - Machelen-Diegem	Openbaar vervoer	Bus 282 Machelen - Luchthaven: veel te lage frequentie, onbetrouwbaar en toeristenbus	Deze vraag werd doorgegeven aan De Lijn.
474			ondertunnellen	De mogelijkheid om een overkapping te voorzien maakt deel uit van het lopende onderzoek. (onderzoeksvraag lengteprofiel). Een ecodeuct en een overkapping hebben verschillende doelstellingen. De keuze voor een ecodeuct sluit aan bij de wens om ecologische waardevolle gebieden opnieuw met elkaar te verbinden. Een overkapping zoekt algemener naar een verbinding tussen twee gebieden, vaak vanuit een ruimtelijke meerwaarde en omwille van milieueffecten zoals lucht en geluid.
475	infomarkt bewoners maart 2018 - zone Wemmel		Bravo pour cette magnifique initiative d'information locale!	Merci!

476	gespreksavond bewoners maart 2018 - Grimbergen / Meise	P&R	Te weinig parking in de stationsbuurt	In het programma 'Werken aan de Ring' zijn we momenteel bezig met een aantal studies voor P&R-parkings rond het projectgebied. De parkeerproblematiek rond de stationsbuurt in Vilvoorde werd doorgegeven aan de stad.
476		Fiets	Fietsstrook Koningin Astridlaan tussen rond punt aan de Kapellebaan en Wezenbeeklaan verbeteren. Diezelfde fietsstrook is in goede staat, als je van het rond punt naar de Dezangrélaan fietst.	Deze vraag werd doorgegeven aan gemeente Kraainem.
477			zie schets op A3 - Fietsverbinding tussen Sterrebeek en Luchthaven (tot op het luchthaventerrein zelf)	Deze vraag werd doorgegeven aan Provincie Vlaams-Brabant.
478	gespreksavond bewoners maart 2018 - Grimbergen / Meise	Auto	Kan je komende van R0 nog links afslaan in de Winkelveldstraat?	Deze vraag wordt later nog beantwoord.
478		Openbaar vervoer	Openbaar vervoer; tram van luchthaven naar Heizel doortrekken tot UZ Jette	Vanaf Pasen 2019 zullen de trambusvoertuigen worden ingezet op buslijn 820 tussen het UZ Jette, Vilvoorde, BruCargo en Brussels Airport. De buslijn zal een frequentie hebben van 1 bus om de 15 minuten en een amplitude van 6u tot 23u.
479	gespreksavond bewoners maart 2018 - Grimbergen / Meise	Auto	Hoe ga je Treft met Strombeek-Bever verbinden? Gaat de brug weg? Hoe vang je dit op?	Door de nieuwe vormgeving van de verkeerswisselaar van de R0xA12, zal de brug van de Meisestraat niet behouden kunnen blijven. Er wordt onderzocht of een bijkomende lokale verbinding, naast de Romeinsesteenweg, noodzakelijk is. Het ontdubbelen van de R0 heeft namelijk als voornaamste doel om een verkeersveiligere verkeerafwikkeling op de R0 te bekomen door doorgaand verkeer en lokaal (herkomst- en bestemmingsverkeer) te scheiden. De ontdubbeling en het daaraan gekoppelde profiel zal daardoor ook een

				effect hebben op de doorstroming, waardoor sluiproutes of parallelle routes zoals de Romeinsesteenweg ontlast worden. Aanvullende maatregelen op het onderliggende wegennet moeten dit verder ondersteunen. De Romeinsesteenweg moet daardoor minder doorgaand (sluip)verkeer verwerken, waardoor het zijn rol als ontsluitingsweg voor de wijk Treft en verbinding met Strombeek-Bever ten volle kan vervullen.
479			Il faudrait que 1 bus de De Lijn qui passe dans la chaussée de Louvain à Sint-Stevens-Woluwe rejoigne directement le métro Kraainem	Deze vraag werd doorgegeven aan De Lijn.
480	gespreksavond bewoners maart 2018 - Grimbergen / Meise	Auto	Hoe wordt dit vervangen? Aansluiting op de De Villegas de Claircampstraat is nodig?	Mogelijk gaat het over het afschaffen van op- en afrit 2 (Strombeek-Bever) van de A12. Door de nieuwe vormgeving van de verkeerswisselaar van de R0xA12, zullen deze op- en afritten niet behouden kunnen blijven. Er wordt echter onderzocht of, en zo ja waar eventueel een nieuwe op- en afrit op de A12 noodzakelijk is. Er wordt daarbij rekening gehouden met de plannen van het Brussels Hoofdstedelijk Gewest t.a.v. de A12 en een nieuwe P&R-parking enerzijds, en de plannen voor NEO op de zone Heizel anderzijds.
480		Geluid	nu al veel lawaai van snelweg -> verouderde geluidsschermen. Rekening houden bij heraanleg dat dit beperkt blijft. Zeker in scenario met 4 lagen	Het beperken van (geluids)hinder maakt deel uit van het lopende MER-onderzoek.
481	gespreksavonden bewoners maart 2018 - Wemmel	Groen-Blauw	Hazelworm en hagedissen in Laarbeekbos	Aan het Laarbeekbos wordt niet geraakt. Het voorontwerp van de vernieuwde Ring rond Brussel voorziet een asverschuiving waardoor de Ring een stukje opschuift naar het noorden. Het Laarbeekbos blijft daardoor volledig intact. Bovendien voorziet de Vlaamse Overheid ecopassages over de Ring ter hoogte van het Laarbeekbos. Het landschap wordt hierdoor

				ontsnipperd, zodat dieren van noord naar zuid kunnen en de groengebieden herenigd worden.
481	gespreksavond bewoners maart 2018 - Kraainem	Openbaar vervoer	Plus de transport publique sur Sint-Stevens-Woluwe	Deze vraag werd doorgegeven aan De Lijn en MIVB.
482	gespreksavonden bewoners maart 2018 - Wemmel	P&R	Emplacements de parking (auto / drones / vélos) de dissuasion avec chargement électriques possible; Réduction de la taille (largeur) des véhicules; drones de transports de personnes; suppression des intervention pour véhicules de société classiques et remplacement par prime aux véhicules électriques	Zeer toffe ideeën die ten volle inspelen op een veranderende mobiliteit. Het P&R-verhaal is één van de aspecten waar het programma Werken aan de ring wil op inzetten. Hierbij wordt de nodige aandacht besteed aan de omslag naar alternatieven: zowel door het voorzien van laadpalen als door het plaats geven aan fiets, openbaar vervoer, ...
482	gespreksavond bewoners maart 2018 - Machelen-Diegem		Door de paaltjes op de Haachtsesteenweg parkeren de truckers zich in de wijken aan R22	Deze vraag werd doorgegeven aan gemeente Machelen.
483	gespreksavond bewoners maart 2018 - Machelen-Diegem	Openbaar vervoer	Op dit punt was in het oorspronkelijk GEN-netwerk een kruispunt van 7 lijnen. Opportuniteit als overstap en parking!	Deze vraag werd doorgegeven aan De Lijn en NMBS.
483	gespreksavonden bewoners maart 2018 - Wemmel		Plutôt que d'investir des dizaines de millions d'euros dans la voiture -> merci d'investir en amont pour la mobilité douce et que les gens prennent moins leur voiture	Het programma Werken aan de Ring is een multimodaal programma waarbij we bewust eerst investeren in een aantal fietssnelwegen en hoogwaardig openbaar vervoer om zoveel mogelijk mensen te verleiden om de auto te laten staan en voor een alternatief te kiezen.
484	gespreksavonden bewoners maart 2018 - Wemmel	Openbaar vervoer	Sneltram: maak op dit punt uw stop en uw parking voor deze tram (overstap). Dan bereik je veel meer mensen: Meisenaars, Wemmelaars en bezoekers Plantentuin	Er is geen halte van de Sneltram voorzien ter hoogte van de Zijp (voor inwoners van Wemmel), wel in Meise.
484	gespreksavond bewoners maart 2018 - Machelen-Diegem		Zebrapad ter hoogte van schoolpoort over de R22 op 30m van kruispunt Haachtsesteenweg: is weg gezwart maar wordt nog gebruikt = gevaarlijk; hekken plaatsen?	Deze vraag werd doorgegeven aan gemeente Machelen.

486	gespreksavonden bewoners maart 2018 - Wemmel	Auto	Conserver une bretelle pour sortir de Wemmel par le ring en direction de GENT	De voorgestelde ontsluitingsscenario's worden verder onderzocht. Op basis daarvan zal een keuze gemaakt worden.
494	gespreksavonden bewoners maart 2018 - Wemmel	Geluid	Zijn er geluidsdempende panelen voorzien vanaf hier tot aan de Expo?	Het beperken van geluidshinder is een belangrijk uitgangspunt voor onze studie. Aan de hand van geluidsberekeningen zal in de volgende fase van het ontwerp de nodige geluidsmaatregelen bepaald worden. Dit kan met bermen, schermen of een combinatie van beide.
495	gespreksavonden bewoners maart 2018 - Wemmel	Auto	Vermijd dat hier nog sluipverkeer kan plaatsvinden	De sticker staat op de Landhuizenlaan (verlengde Oude Mechelsestraat). Dit maakt deel uit van het lopende onderzoek. Voor elke zone tussen verkeerswisselaars wordt een verkeersstructuurschets gemaakt. Deze verduidelijkt de gewenste ontsluitingsstructuur en de daaraan gekoppelde maatregelen om sluipverkeer te elimineren/voorkomen. Dergelijke oefening wordt ook gemaakt voor de zone tussen de A12 en de A1/E19. De rol van de Landhuizenlaan - Oude Mechelsestraat zal daarbij verduidelijkt worden.
496	gespreksavond bewoners maart 2018 - Kraainem	Auto	Verbreden van de ring is geen goed idee. De fiscaliteit moedigt het gebruik van auto's aan. Zolang de fiscaliteit niet aangepast wordt zal er een capaciteitsprobleem blijven bestaan. Wel akkoord om op 'risico' plaatsen afzonderlijke rijstroken voor lokaal verkeer te plaatsen. Maar als ze in totaal meer rijstroken komen worden de mensen aangemoedigd om met de wagen te rijden.	<p>We richten de Ring in met een hoofdrijbaan en parallelrijbaan en scheiden zo de verschillende verkeersstromen. De grote hoeveelheid aan weefbewegingen vermindert en het verkeer verloopt vlotter en veiliger. Het is dus niet zomaar een capaciteitsuitbreiding, maar een slimme herinrichting die ook het sluipverkeer uit de dorpskernen zal halen en terug naar de Ring brengen, waar het thuishoort.</p> <p>Het multimodale programma Werken aan de Ring zet in op fietssnelwegen en hoogwaardig openbaar vervoer, en zorgt ervoor dat deze alternatieven eerst klaar zijn. We moedigen mensen net aan om de auto te laten staan dankzij deze hoogwaardige alternatieven</p>

513	gespreksavonden bewoners maart 2018 - Machelen-Diegem	Auto	Waar is het uiteinde van de tunnel op Woluwelaan? Voor of achter het viaduct?	Deze vraag werd doorgegeven aan AWV.
665	gespreksavonden bewoners maart 2018 - Wemmel	Groen-Blauw	Couvrir la partie du ring vers le Laarbeek pour en faire une grande zone verte + moins de nuisances	Deze vraag wordt later nog beantwoord.
665	gespreksavond bewoners maart 2018 - Machelen-Diegem	Groen-Blauw	De verbreding van de brug over het viaduct zou een fantastisch initiatief zijn op voorwaarde dat men hier een park met bomen en banken voor de voetgangers zou maken en een doorgang voor fietsers	Dit maakt deel uit van het lopende onderzoek.
678	infomarkt bewoners maart 2018 - zone Wemmel	Auto	Op-en afrit scenario no 4 draagt mijn voorkeur weg	De verschillende ontsluitingsscenario's worden verder onderzocht en op basis van dit onderzoek zal een keuze gemaakt worden. We nemen uw feedback mee.
679			zal één bus van De Lijn (318, 358, 410, ...) die in Leuvensesteenweg in Sint-Stevens-Woluwe gaat rechtstreeks naar de metro Kraainem door Lenneke Naerelaan (in Sint-Stevens-Woluwe) en Hippocrateslaan (Kliniek) ingaan aub? Voor 3 km moet men 2 of 3 bussen nemen	Deze vraag werd doorgegeven aan De Lijn.
680		Fiets	interessant concept + nood aan volwaardig fietspad. Tramverbinding: naar welke bestemming? Bedrijvenzone? Luchthaven?	Tramlijnen Brabantnet: cfr. www.brabantnet.be - Er wordt bijzonder veel aandacht besteed aan het toegankelijk maken van de (verkeers-)veiligheid van voetgangers en fietsers (cfr. Ontwerpen in de projectnota).
681			Dank u om het groen te behouden en eerder uit te breiden. Dit is echt een schitterend initiatief.	Dat vinden wij ook!
682	gespreksavond bewoners maart 2018 - Vilvoorde		Aanpassing lijnen voor de voorsortering R0 - E40 en E40 - R0 heeft positieve resultaten!	Deze vraag werd doorgegeven aan AWV.

683	gespreksavond bewoners maart 2018 - Grimbergen / Meise	Ruimte	Moeilijke doorgang voor de trambus 820	Het project voorziet een vrije busbaan in beide richtingen in de Stationlei in Vilvoorde en een aanpassing aan de verkeerslichten onder de Mima-spoorwegbrug.
684	infomarkt bewoners maart 2018 - zone Wemmel	Auto	Voorstel om de ring te verlagen op het niveau van Jette en Wemmel zodat er een rotonde boven kan komen voor het lokaal verkeer te vergemakkelijken. Geen verkeerslichten = opstoppingen. Rtonde zoals Montgomery of iets kleiner	Het eventueel aanpassen van het lengteprofiel tussen Zellik en A12 wordt onderzocht naar haalbaarheid. Ook het onderzoek naar de vormgeving en verkeersafwikkeling van de kruisingen van Limburg Stirumlaan en Steenweg op Brussel met de op- en afritten wordt onderzocht.
684	infomarkt bewoners maart 2018 - zone Vilvoorde	Fiets	hier een toffe fietsverbinding	Deze vraag wordt later nog beantwoord.
685	infomarkt bewoners maart 2018 - zone Vilvoorde		misschien volgende keer ook NMBS/stad uitnodigen om optimaal en-en-verhaal uit te leggen	We nemen deze opmerking mee. Wel geven we graag mee dat we met alle belangrijke andere mobiliteitsorganisaties vaak overleg plegen en we zeker samenwerkingen met elkaar voorzien, waar nodig.
686	gespreksavonden bewoners maart 2018 - Wemmel	Auto	Oprit Jette naar Drogenbos	De voorgestelde ontsluitingsscenario's worden verder onderzocht. Op basis daarvan zal een keuze gemaakt worden.
686	infomarkt bewoners maart 2018 - zone Vilvoorde	P&R	parking Heyzel inschakelen als P&R richting OV Brussel - P&R aan begin fietssnelwegen (plooi-fiets uit koffer halen)	Uit de mastervisie Heizel en de verkeersstructuurschets zal blijken welke potenties er zijn. Dit wordt doorgesproken met de betrokken actoren, waaronder de werkgroep Heizel. Daarna ligt de regie bij de betrokken actoren.
687	infomarkt bewoners maart 2018 - zone Vilvoorde	P&R	parking Watermolenstraat	Er is in het Ringtrambus-project (nog) geen parking voorzien aan de trambushalte Watermolenstraat in Diegem
688	infomarkt bewoners maart	P&R	Stel parkeerterrein open als P&R - overstap op metro / fiets / deelfiets	Uit de mastervisie Heizel en de verkeersstructuurschets zal blijken welke potenties er zijn. Dit wordt

	2018 - zone Vilvoorde			doorgesproken met de betrokken actoren, waaronder de werkgroep Heizel. Daarna ligt de regie bij de betrokken actoren.
689	infomarkt bewoners maart 2018 - zone Vilvoorde	Geluid	Opbouwen van een geluidsmuur om het lawaai in het Voor te doen dalen - leefbaarheid aub!	Het beperken van geluidshinder is een belangrijk uitgangspunt voor onze studie. Aan de hand van geluidsberekeningen zal in de volgende fase van het ontwerp de nodige geluidsmaatregelen bepaald worden. Dit kan met bermen, schermen of een combinatie van beide.
690	gespreksavond bewoners maart 2018 - Grimbergen / Meise	Ruimte	Tussen Grimbergen centrum en Ring: 32 minuten file vanaf stelplaats De Lijn. Eenmaal voorbij de Ring = vlot verkeer dus sneltram rijdt aan verkeerde kant	Bij de plannen voor de heraanleg van de Ring, zal ook het op- & afrittencomplex van Grimbergen herbekeken worden, waarbij er aan deze knoop voorrang zal worden gegeven aan de fietsers en het openbaar vervoer.
690	infomarkt bewoners maart 2018 - zone Vilvoorde	Auto	Waarom werd deze aansluiting verplaatst? Er was een nog niet gebruikte aansluiting. Waarom die nieuw brug?	Deze vraag wordt later nog beantwoord.
691	infomarkt bewoners maart 2018 - zone Vilvoorde	Fiets	waarom fietssnelweg niet doortrekken tot aan Van Praet? Vanaf hier raak je gemakkelijk Brussel in.	Deze vraag wordt later nog beantwoord.
691	gespreksavond bewoners maart 2018 - Grimbergen / Meise	Auto	Sluipverkeer in Meise centrum	Voor elke zone tussen verkeerswisselaars wordt een verkeersstructuurschets gemaakt. Deze verduidelijkt de gewenste ontsluitingsstructuur en de daaraan gekoppelde maatregelen om sluipverkeer te elimineren/voorkomen. Dit wordt verder doorgesproken met de gemeente. Deze vraag werd doorgegeven aan de gemeente Meise.
692	gespreksavond bewoners maart 2018 -	Fiets	Te onveilige situaties voor fietsers in centrum Vilvoorde -> dodelijk ongeval 2 jaar geleden	Deze vraag werd doorgegeven aan stad Vilvoorde.

	Grimbergen / Meise			
692	infomarkt bewoners maart 2018 - zone Vilvoorde	P&R	gratis P&R om openbaar vervoer te nemen	In het programma Werken aan de Ring worden een aantal Park & Ride parkings voorzien. Momenteel bestuderen we de beste locaties voor deze parkings. We staan hierbij niet alleen, maar kijken ook naar samenwerkingen met het Departement Mobiliteit en Openbare Werken en de NMBS. MOW is momenteel bezig met een studie voor de realisatie van P&R-parkings in een brede rand rond Brussel.
692	gespreksavond bewoners maart 2018 - Grimbergen / Meise	Openbaar vervoer	geen oversteek voor voetgangers en fietsers aan de bushalte Nieuwelaan / De Donderstraat Meise	Deze vraag werd doorgegeven aan gemeente Meise.
693	infomarkt bewoners maart 2018 - zone Vilvoorde	Groen-Blauw	recreatieve doorsteek 1. Maalbeekvallei - Potaarde 2. Westen A12 - Oosten A12	Deze vraag wordt later nog beantwoord.
693	gespreksavond bewoners maart 2018 - Grimbergen / Meise	Fiets	Drukbezet en gebruikt maar niet onderhouden! Dit fietspad aan de oostzijde van de A12 moet zeker ook blijven aanvullend op fietssnelweg. De jeugd van Meise en Wemmel gaat via dit fietspad naar school.	Deze vraag werd doorgegeven aan gemeente Meise.
694			Terug tram op de Haachtsesteenweg	Deze vraag werd doorgegeven aan MIVB.
695	gespreksavond bewoners maart 2018 - Grimbergen / Meise	Fiets	Geen voorzieningen voor fietsers + voetgangers op het kruispunt aan de afrit A12 Meise	Deze vraag werd doorgegeven aan AWV.
695		Ruimte	Fiets kruisen N29 brug / tunnel? Vilvoorde / Brucargo	Deze vraag wordt later nog beantwoord.

696		Auto	Parallelweg beginnen aan afrit Sterrebeek! Anders is E40 tussen deze afrit en ring nog altijd een probleem!	Dit wordt bekeken tijdens het ontwerpproces.
696		Auto	Hoe wordt het verkeer gescheiden op viaduct van Vilvoorde? Inhaalverbod vrachtwagens? 2 en 4de rijstrook of enkel 4de rijstrook?	Op het viaduct van Vilvoorde komt zeer waarschijnlijk een vierde rijstrook in beide richtingen. Momenteel voert De Werkvennootschap onderzoek uit aan het viaduct van Vilvoorde om te berekenen of het viaduct al dan niet moet verstevigd worden om deze extra capaciteit aan te kunnen. Het viaduct zal dus niet moeten worden verbreed, maar de pechstrook zal plaats maken voor een vierde rijstrook. Of en hoe het verkeer zal gescheiden worden zal blijken uit het verdere ontwerpproces
697	gespreksavond bewoners maart 2018 - Grimbergen / Meise		Citroenbomenlaan Laken: veel te weinig parkeermogelijkheden in de buurt van metro 2 - 6; bouwfirma CFE heeft 4 verkeersborden op 3 werfpalen achtergelaten. Drie jaar na de afwerking van gebouw 16 staan ze er nog, totaal overbodig en ze nemen 15 parkeerplaatsen weg! De politie is getipt maar heeft nog niets gedaan. Twee gemeentearbeiders kunnen dit op een kwartier oplossen	Deze vraag werd doorgegeven aan stad Brussel.
697			Geldt er een inhaalverbod voor vrachtwagens op doorgaande wegenis?	Het inhaalverbod van vrachtwagens op de snelweg is afhankelijk van de wegcode, en dat is een federale bevoegdheid. Als tijdens ons ontwerpproces en onze simulaties blijkt dat dit een zeer grote oplossing kan zijn, kunnen we zeker met onze federale collega's dit bespreken, maar vooralsnog zijn wij een uitvoerende projectvennootschap en kunnen we geen politieke- of beleidsbeslissingen nemen.

698		P&R	Vanuit de Ring een incentive om de trein naar Brussel te nemen. Parkeren, wegwijs, info treinen en tijdswinst	Het Departement Mobiliteit en Openbare Werken heeft een studie uitgewerkt naar P&R's in de Vlaamse Rand. Deze, zogenaamde Combiparkings, richten zich in eerste instantie op het versterken van het aanbod aan bestaande mobiliteitsknooppunten, zoals stations, belangrijke bushaltes, trams, ... Grote combiparkings aan treinstations zijn er ook voorzien in kader van de echte werken aan de ring. Het inzetten op duidelijke informatie over alternatieven via apps of andere kanalen is één van de pistes die De Werkvennootschap verder wil uitwerken.
699			Kleine Beek (KB): de KB vloeit naar de Woluwe; de Woluwe is men nu aan het (her)openleggen ten zuiden van Zaventem; daarom is men ook bezig andere beken (in Sterrebeek) te zuiveren; tot op heden is de KB een open riool en vloeit het water naar de Woluwe+. Vraag: vloeit de Woluwe+ rechtstreeks naar de Zenne (de Rupel, de Schelde en de Noordzee)? Of vloeit het water van de Woluwe+ eerst naar een waterzuiveringsstation (bvb in Grimbergen of Zemst)?	Deze vraag werd doorgegeven aan gemeente Zaventem.
700		Geluid	Bezorgdheden over de afstand tussen Ring en Bosrankstraat -> meer of minder geluid?	Het beperken van (geluids)hinder maakt deel uit van het lopende MER-onderzoek.
703	infomarkt bewoners maart 2018 - zone Vilvoorde	Auto	rotonde De Vuist - maak hier een turborotonde van	Deze vraag werd doorgegeven aan AWW.
704	gespreksavond bewoners maart 2018 - Grimbergen / Meise	P&R	Vraag Stad Brussel om "blauwe zone" ter hoogte van Esplanade op te heffen. Daar auto laten en tram op. Mensen moeten langs Vlaamse kant parkeren en 1,5 tot 2 km te voet tot aan de tram om boete 40 enzo te vermijden. Aangelanden	Deze vraag werd doorgegeven aan stad Brussel.

			hebben allemaal 2 parkeerplaatsen op eigen terrein. Tram 3 wordt zeer veel gebruikt en gaat snel tot centrum Brussel. Snelle oplossing voor velen	
704	infomarkt bewoners maart 2018 - zone Vilvoorde	Fiets	fietspad in 2 richtingen langs 1 kant (bij voorkeur die van de huizen)	Deze vraag werd doorgegeven aan stad Vilvoorde.
705	infomarkt bewoners maart 2018 - zone Vilvoorde	Openbaar vervoer	sociale veiligheid aan de trambushaltes (inclusief station)	Deze vraag werd doorgegeven aan De Lijn en MIVB.
705		Ruimte	Er is geen goede verbinding voor de voetgangers van Sint-Stevens-Woluwe naar het centrum van Zaventem	Deze vraag wordt later nog beantwoord.
722	gespreksavond bewoners maart 2018 - Grimbergen / Meise	Fiets	zeer gevaarlijk fietsen op de Grimbergsesteenweg. Veel schoolgaande fietsers	Deze vraag werd doorgegeven aan gemeente Grimbergen.
722	infomarkt bewoners maart 2018 - zone Vilvoorde	Openbaar vervoer	aub - ontwikkelen van 1 opstapplaats voor spoorverbinding naar centrum Brussel + periferie Brussel (lijn 26)	Deze vraag werd doorgegeven aan De Lijn en NMBS.
723			Dank u voor de uitleg! Vroeger werd er ons beloofd dat er een tram zou komen aan R22 tot de luchthaven. Er is nu al een tram tot aan shopping centrum in Brussel maar dan stopt het. Moest er een goede verbinding zijn met het openbaar vervoer tot aan de metro vanuit Woluwedal R22 zou er al veel minder verkeer zijn vanuit Sint-Stevens-Woluwe. Nu is er 42 (MIVB) -	Deze vraag werd doorgegeven aan MIVB.

			45min tot Brussel - en 359 - 1 per uur en ook 30 min - met de auto zonder file 5 minuten...	
741	infomarkt bewoners maart 2018 - zone Vilvoorde	Fiets	fietssluis aan de Mimabrug	Deze vraag werd doorgegeven aan stad Vilvoorde.
914	Gespreksavonden bewoners maart 2018 - Wemmel	Groen-Blauw	Lawaai: daarom een overkapping van de ring ter hoogte van de Limburg Stirumlaan en Laarbeekbos	De impact van geluid wordt onderzocht doorheen de MER-procedure. Eventuele overkappingen worden eveneens nader onderzocht.
916	gespreksavonden bewoners maart 2018 - Wemmel	Openbaar vervoer	1 ligne directe qui rejoint Jette au coeur de Wemmel (pas aux abords)	Deze vraag werd doorgegeven aan De Lijn.
918	Gespreksavonden bewoners maart 2018 - Wemmel	Auto	Fermeture accès A12 -> BXL hauteur Plantentuin -> pas d'accès Ring pour Meise et est-Wemmel -> circulation soit vers Wolvertem, soit Strombeek ! Pas de coordination avec Brabantnet!	Het afsluiten van de oprit is een gevolg van het project van de sneltram A12. Er is m.a.w. zeker wel coördinatie met de projecten van BrabantNet. Momenteel wordt onderzocht hoe de op- en afrit nr.3 van Wolvertem/Meise (ter hoogte van de N211) kan geoptimaliseerd worden om extra verkeer vanuit Meise op te vangen.
920	gespreksavonden bewoners maart 2018 - Wemmel	Openbaar vervoer	Le bus De Lijn est si bondé le matin qu'il arrive très souvent qu'il ne s'arrête pas pour faire entrer les gens aux arrêts -> plus de bus -> lignes Wemmel (241, 242, 243) scindées en 2	Om de mobiliteit met een ruimere blik te bekijken zal er een 'vervoersregio' worden opgericht. Deze vervoersregio, bestaande uit verschillende gemeenten uit de Vlaamse Rand, zal in nauw overleg met het Brussels Hoofdstedelijk Gewest bekijken hoe we meer mensen kunnen verleiden om hun auto aan de kant te laten. Daar hoort ook meer openbaar vervoer bij, dat minder in de file staat en dus sneller ter plaatse is. Samen met de partners binnen deze vervoersregio bekijken we de mogelijkheden en werken we hier aan.
921	Gespreksavonden bewoners maart 2018 - Wemmel	Geluid	Welke maatregelen worden voorzien tegen geluidsoverlast?	Het beperken van geluidshinder is een belangrijk uitgangspunt voor onze studie. Aan de hand van geluidsberekeningen zal in de volgende fase van het ontwerp de nodige geluidsmaatregelen bepaald

				worden. Dit kan met bermen, schermen of een combinatie van beide.
990	gespreksavond bewoners maart 2018 - Grimbergen / Meise	Auto	Wat om de Romeinse steenweg gewoon een gebruikbaar is: door een tram op te zetten??	De Ringtrambus maakt deel uit van de modal-shift maatregelen binnen het programma "Werken aan de Ring": met kwalitatief openbaar vervoer en kwalitatieve fietsinfrastructuur worden volwaardige alternatieven aangeboden voor de autogebruikers in de Vlaamse Rand. De weginfrastructuur dient hiervoor aangepast te worden ten voordele van de voetgangers, fietsers en openbaar vervoer reizigers. Op sommige plaatsen zullen de autogebruikers hierdoor wat moeten omrijden of de auto wat verder moeten parkeren. Een trendbreuk in de mobiliteit in de Vlaamse Rand is echter noodzakelijk om de leefbaarheid van de regio in de toekomst te kunnen blijven garanderen.

