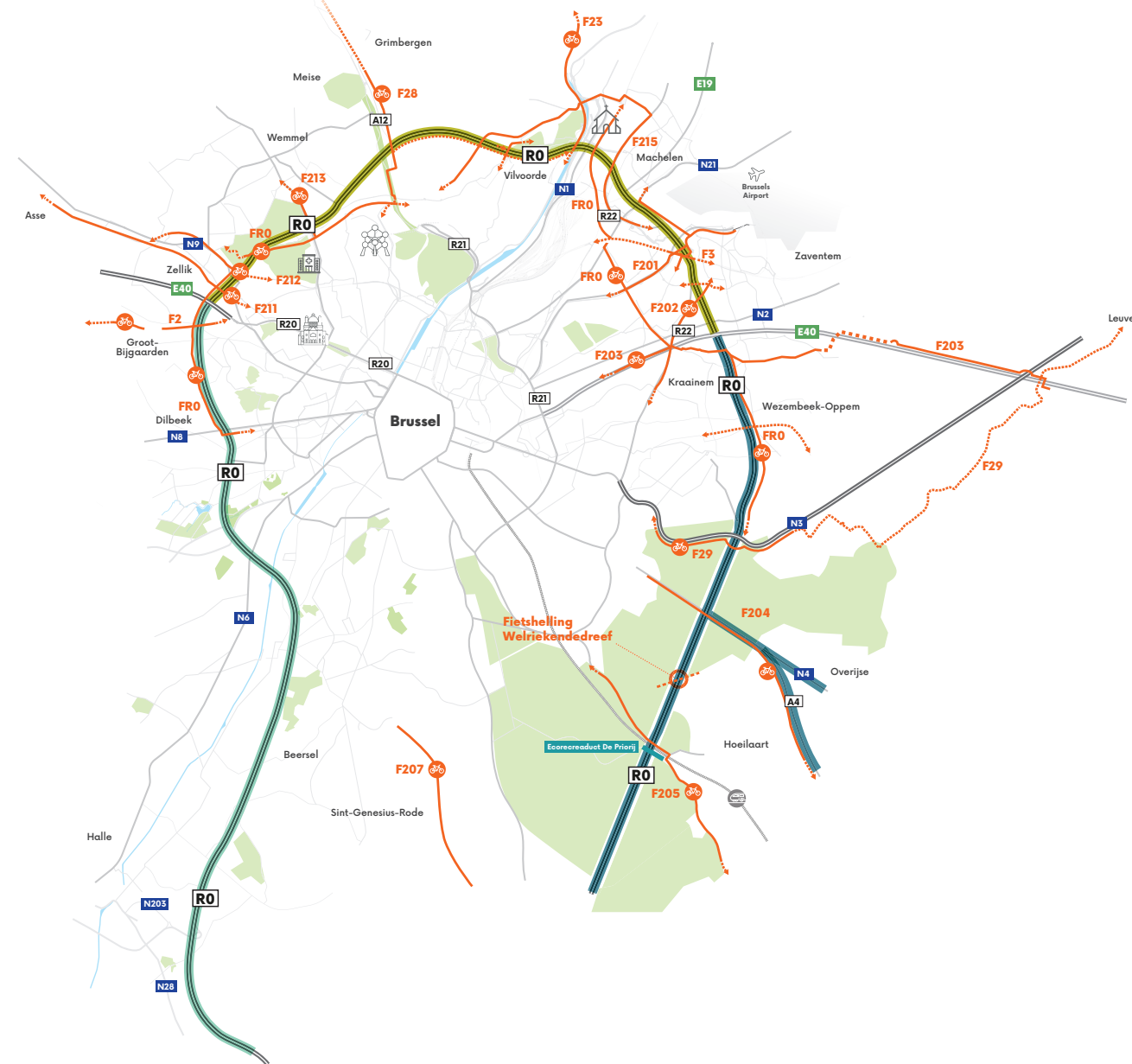


Vlot de Ring rond met de fiets

De Werkvennootschap onderzoekt de aanleg van een grote fietsnelweg langs de Ring rond Brussel. Zo rijd je als fietser op dit 'Ringfietspad (FRO)' vlot en comfortabel van de ene naar de andere gemeente. Daarenboven sluiten de verschillende fietsnelwegen die naar het centrum van Brussel lopen aan op dit Ringfietspad. Zo verbinden we het centrum met de rand van Brussel op maat van de fietser.



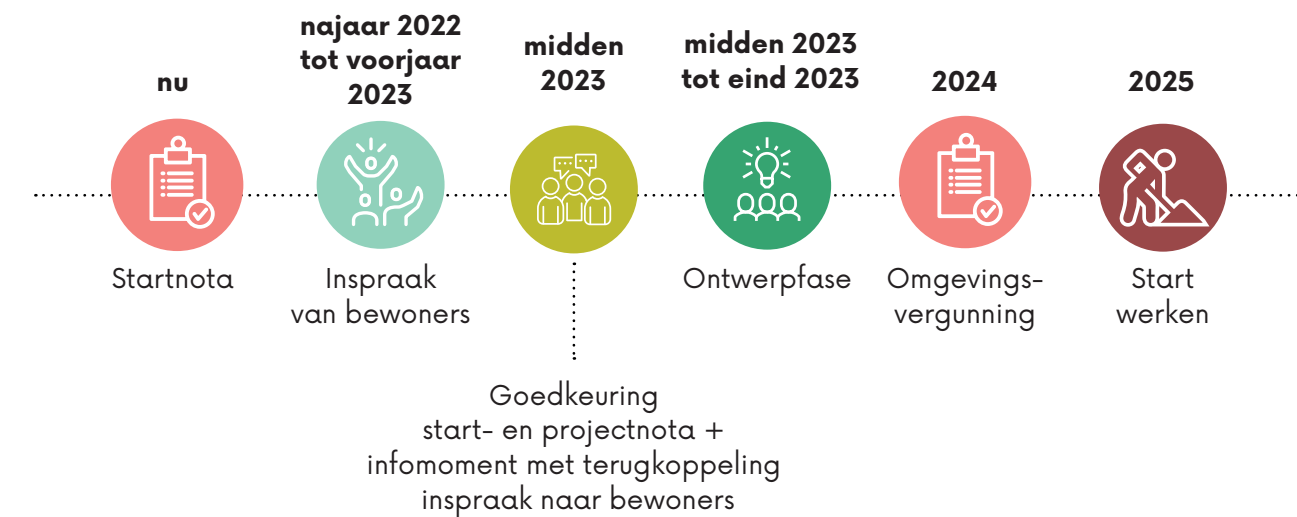
Modal shift

De aanleg van het Ringfietspad kadert binnen het programma **Werken aan de Ring** van De Werkvennootschap, een organisatie van de Vlaamse Overheid die haar schouders zet onder grote en complexe mobiliteitsprojecten. Met Werken aan de Ring zetten we volop in op **meer en betere**

fietsinfrastructuur. We bouwen veilige fietspaden en comfortabele fietsbruggen en -tunnels. Zo fiets je snel en vlot over en langs de Ring rond Brussel. Op die manier bieden we weggebruikers een waardig alternatief voor de auto en verminderen we stap voor stap het aantal auto's op de Ring.



Timing



Uitnodiging inspraakavond

Met deze brochure nodigen we je graag uit voor een inspraakmoment. Kom kijken naar de plannen van de twee tracés en geef je mening. We voorzien twee inspraakmomenten, een voor de inwoners van de gemeente Grimbergen (Strombeek-Bever) en een voor de inwoners van de stad Vilvoorde.

- Stad Vilvoorde: **maandag 12 december van 18u tot 21u** doorlopend Eurovolleycenter, Beneluxlaan 22, 1800 Vilvoorde
- Gemeente Grimbergen: **woensdag 14 december van 18u tot 21u** doorlopend Cultuurcentrum - Zaal Hemmrechts, Gemeenteplein 1, 1853 Strombeek-Bever

Inschrijven is verplicht en kan via werkenaantering.be/agenda

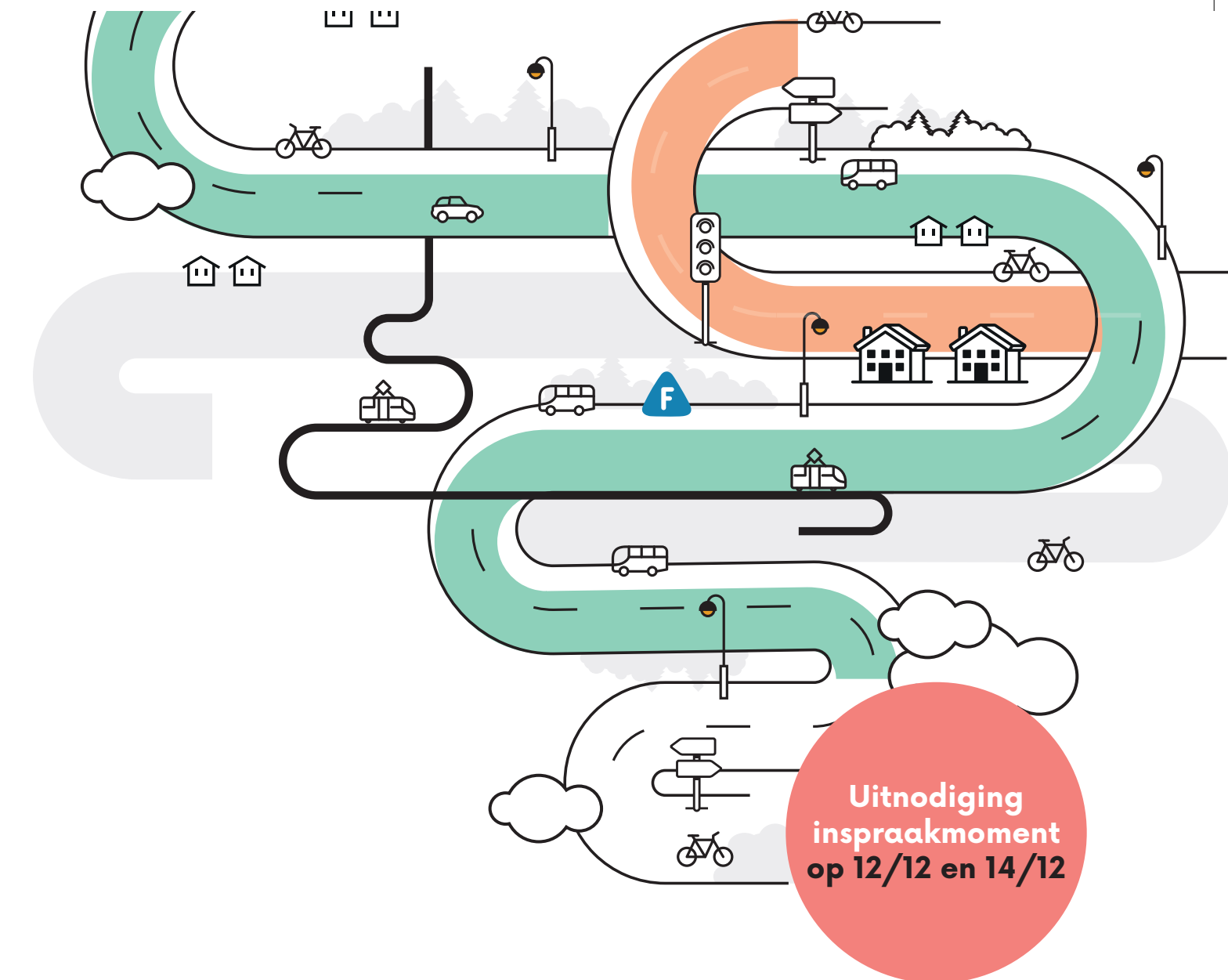
Blijf je graag op de hoogte van dit project?

werkenaantering.be/fr0strombeekbevervilvoorde

Vragen?

info@werkenaantering.be

V.U. Woiter Casteele, p/a - Botanic Tower, Sint-Lazaruslaan 4-10, 1210 Brussel



Uitnodiging inspraakmoment op 12/12 en 14/12

Nieuw Ringfietspad tussen Strombeek-Bever en Vilvoorde



- ✓ Vlot en snel traject
- ✓ Comfortabel fietsen in het groen
- ✓ Veilig fietsen dankzij 5 fietsbruggen

november 2022

Vlot en comfortabel van Strombeek-Bever naar Vilvoorde

Momenteel onderzoekt De Werkvennootschap de aanleg van een nieuw stuk Ringfietspad (FRO) tussen Strombeek-Bever en Vilvoorde. Dit nieuw deel verbindt fietssnelweg F28, gelegen naast de A12, met fietssnelweg F23, gelegen naast het kanaal in Vilvoorde.

Twee mogelijke routes

Het begin- en eindpunt van de routes werden vastgelegd op de A12 (fietssnelweg F28) en het Kanaal van Vilvoorde (fietssnelweg F23). Tussen deze aansluitingspunten definieerden we twee trajecten: traject A langs de buitenzijde van de Ring en traject B langs de binnenzijde van de Ring.

Traject A

Traject A ligt aan de buitenzijde van de Ring en start op de Antwerpselaan (N276). Via de Douwe Egbertssite loopt het traject via de Sint-Alexiusstraat verder langs de Ring. Over de kruisingen met de Grimbergsesteenweg, de Sint-Annalaan en de Albert I-laan bouwen we nieuwe fietsbruggen. Vanaf de Medialaan wisselt het traject naar de binnenkant van de Ring via de nieuwe vliegende fietsbruggen onder de Ring.

Traject A loopt langs bedrijventerreinen, landbouwgebieden en groengebieden zoals het Tangebeekbos. We hebben voldoende aandacht voor het beperken van de impact op deze waardevolle gebieden. We integreren het traject in bestaande berm of op bestaande wegen.

Traject B

Traject B ligt aan de binnenzijde van de Ring en vertrekt vanuit de vertakking van fietssnelweg F28 met verkeerswisselaar A12. Aan de Potaardestraat is er aansluiting met de bestaande tunnel onder de Ring naar de bedrijvensite van Douwe Egberts. Vanaf de Landhuizenlaan loopt het traject grotendeels parallel met de Ring in bestaande berm of op bestaande wegen. Ter hoogte van Klein Hoogveld krijgt het traject een landschappelijk karakter. Bij de kruisingen met de Grimbergsesteenweg, de Sint-Annalaan en de Albert I-laan bouwen we nieuwe fietsbruggen. Vanaf de Medialaan daalt het Ringfietspad geleidelijk aan tot de Vilvoordsesteenweg (N260).

Traject B loopt langs de wijken Strombeek en Het Voor. We hebben voldoende aandacht voor de integratie van het Ringfietspad ten opzichte van de woningen en de groenbuffers.

1 Brug over Potaarde

Om vlot en comfortabel over Potaarde te fietsen, voorzien we een nieuwe fietsbrug. De bestaande tunnel onder de Ring zorgt ervoor dat je vanuit Strombeek-Bever makkelijk de fietssnelweg kan bereiken.

2 Brug over Grimbergsesteenweg

Van en naar de Sint-Alexiusstraat fiets je vlot door op het Ringfietspad via een nieuwe fietsbrug over de Grimbergsesteenweg.

3 Brug over Hellebeekstraat

Over de Hellebeekstraat plaatsen we een nieuwe fietsbrug, net voorbij de op- en afritten. Zo rijdt je vlot door op de fietssnelweg en hoef je niet te stoppen voor kruisend verkeer.

4 Brug over Albert I-laan

Ook aan de Albert I-Laan voorzien we een nieuwe fietsbrug. Hier houden we bij de bouw rekening met de aangrenzende natuur van het Tangebeekbos.

5 Vliegende fietsbruggen

Via de nieuw aangelegde vliegende fietsbruggen aan de Medialaan maak je de oversteek onder de Ring door.



Traject A

Traject B

1 Brug over Potaarde

Aan Potaarde voorzien we een nieuwe fietsbrug zodat je comfortabel doorfiets op het Ringfietspad. Via de bestaande tunnel onder de Ring maken we een vlotte verbinding naar de site van Douwe Egberts.

2 Brug over Grimbergsesteenweg

Over de Grimbergsesteenweg voorzien we een nieuwe fietsbrug. Tussen de fietssnelweg en de aanpalende tuinen voorzien we schermen die de privacy blijven garanderen.

4 Brug over Albert I-laan

Over de Albert I-laan voorzien we een fietsbrug die aansluit op Klein Hoogveld. Hier bekijken we hoe het lokaal verkeer en het Ringfietspad samen de straat kunnen gebruiken.

3 Brug over Sint-Anna laan

Voor een vlotte kruising van het Ringfietspad met de Sint-Annalaan leggen we een nieuwe fietsbrug aan, net voorbij de op- en afritten van de Ring.

5 Brug over Medialaan

Vlak aan de nieuw aangelegde vliegende fietsbruggen onder de Ring voorzien we een nieuwe fietsbrug over de Medialaan. Zo fiets je vlot door op het Ringfietspad en is er aansluiting met de bedrijven aan de andere kant van de Ring.

6 Drie Fonteinen

Aan het domein 3 fonteinen volgt het Ringfietspad het bestaand wandelpad tot aan fietssnelweg F23. We maken het wandelpad breder zodat wandelaars en fietsers samen genoeg plaats hebben.

