



Een nieuw Ringfietspad tussen Dilbeek en Zellik



- ✓ **Veilige fietsbruggen**
- ✓ **6 km comfortabel fietsen**
- ✓ **Vlot en direct traject**

juli 2022

Ringfietspad Dilbeek - Zellik

Vandaag is er geen veilige en vlotte fietsverbinding tussen Dilbeek en Zellik. Wie kiest voor de fiets moet omrijden en bovendien heel wat gevaarlijke oversteken nemen. We zorgen voor een nieuwe fietsverbinding: een fietspad dat parallel met de Ring loopt tussen de N8 in Dilbeek en fietsnelweg F212 in Zellik. Fietsbruggen maken het mogelijk dat je wegen ongehinderd kan oversteken en vlot kan blijven doorfietsen. Deze nieuwe fietsverbinding maakt deel uit van het Ringfietspad (FR0), dat de gemeentes in de noordrand van Brussel met elkaar zal verbinden. De verschillende fietsnelwegen die Vlaanderen met Brussel verbinden zullen ook aansluiten op de FR0.



2

Je fietst langs de Ring over de Brusselsesteenweg.*

1

De op- en afritten in Zellik worden herzien bij de toekomstige heraanleg van het noordelijke gedeelte van de Ring rond Brussel. Er worden op dit moment verschillende mogelijke oplossingen onderzocht. Pas wanneer één van die oplossingen gekozen wordt, wordt het ook duidelijk hoe het Ringfietspad hier zal aansluiten op de F212. Het tracé dat onderzocht wordt is aangeduid in stippelijijn, dat zou een tracé zijn met de nodige veilige oversteken over de op- en afritten van de Ring. In afwachting van de finale plannen voor de heraanleg van de op- en afritten bekijken we waar we het voorlopige tracé kunnen voorzien. Mogelijk zal het onder de oprit van de N9 richting de Ring lopen.

3

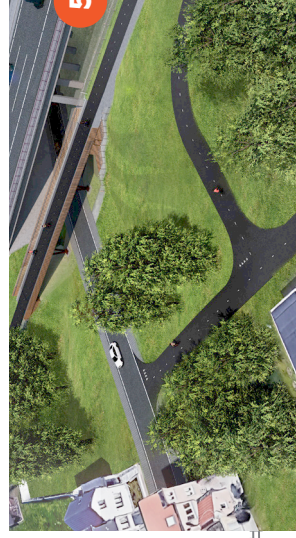
Ter hoogte van het bedrijventerrein aan de verkeerswisselaar in Groot-Bijgaarden zal het Ringfietspad langs de Industrialaan lopen, in afwachting van de latere toekomstige heraanleg van het noordelijke gedeelte van de Ring rond Brussel.



4

Je fietst via een aparte fietsbrug over de Alfons Gossetlaan.*

Groot-Bijgaarden



5

Ook ter hoogte van de Brusselstraat fiets je over een afgescheiden fietsbrug.*

6



Ter hoogte van de spoorlijn komt een aansluiting op de toekomstige fietsnelweg F2. Over de Robert Dansaertlaan, iets ten zuiden van de spoorlijn, komt een fietsbrug.*



7

Ter hoogte van de Kattebroekstraat worden de op- en afritten in het kader van Werken aan de Ring afgeschaft. De vroegere afrit gebruiken we als toegangshelling tot het Ringfietspad. De fietsbrug over de Kattebroekstraat wordt aangelegd samen met de herinrichting van de op- en afritten ter hoogte van de Ninoofsesteenweg in Dilbeek.*

8



Fietsbrug ter hoogte van de Ninoofsesteenweg (N8). Deze brug wordt aangelegd samen met de herinrichting van de op- en afritten op de Ninoofsesteenweg ter hoogte van de Ring in Dilbeek. Dat is een ander project dat De Werkvennootschap de komende jaren realiseert.*

Dilbeek

8

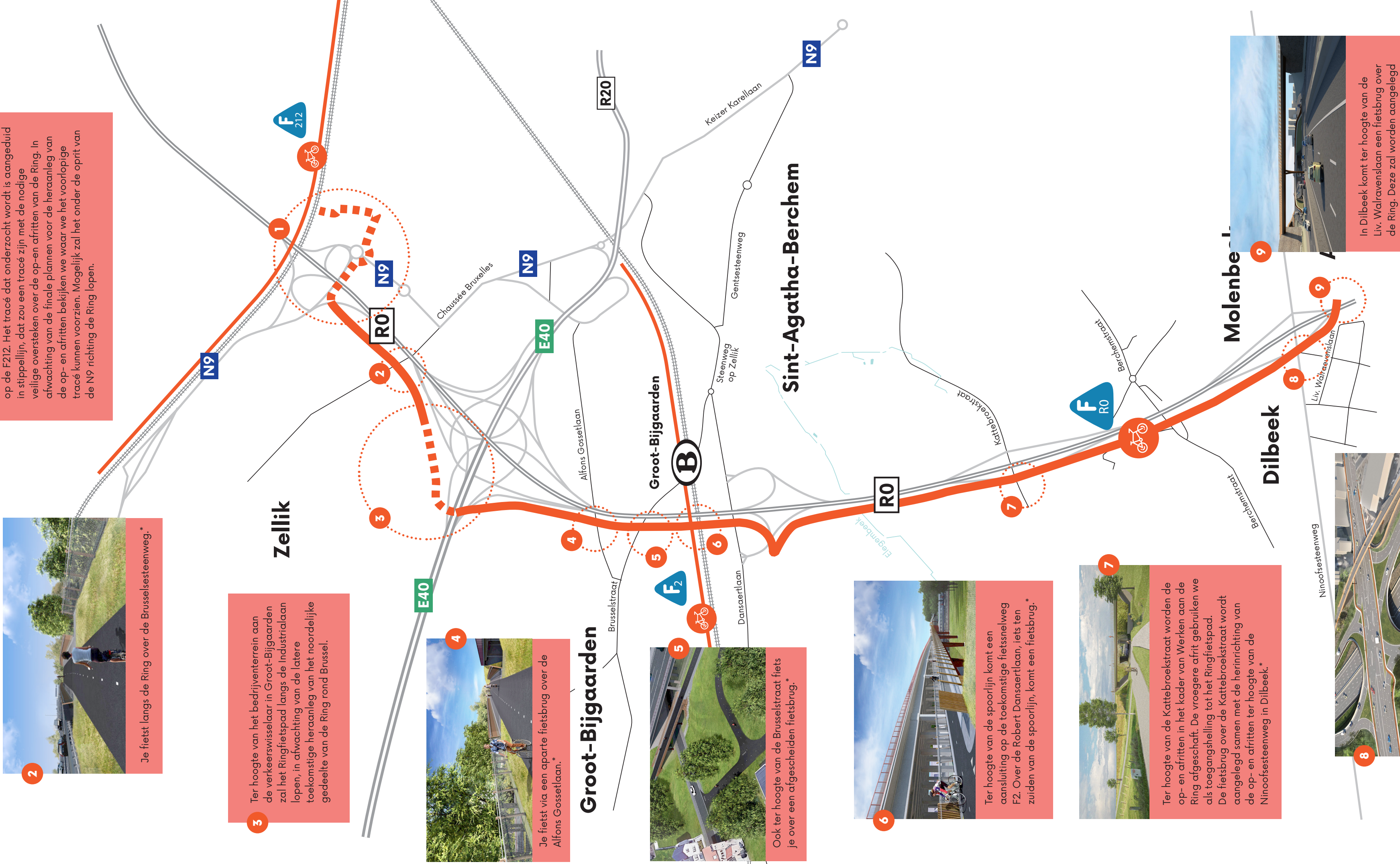


9

In Dilbeek komt ter hoogte van de Liv. Walravenslaan een fietsbrug over de Ring. Deze zal worden aangelegd samen met de heraanleg van de op- en afritten op de Ninoofsesteenweg ter hoogte van de Ring.*

Molenbeek

9

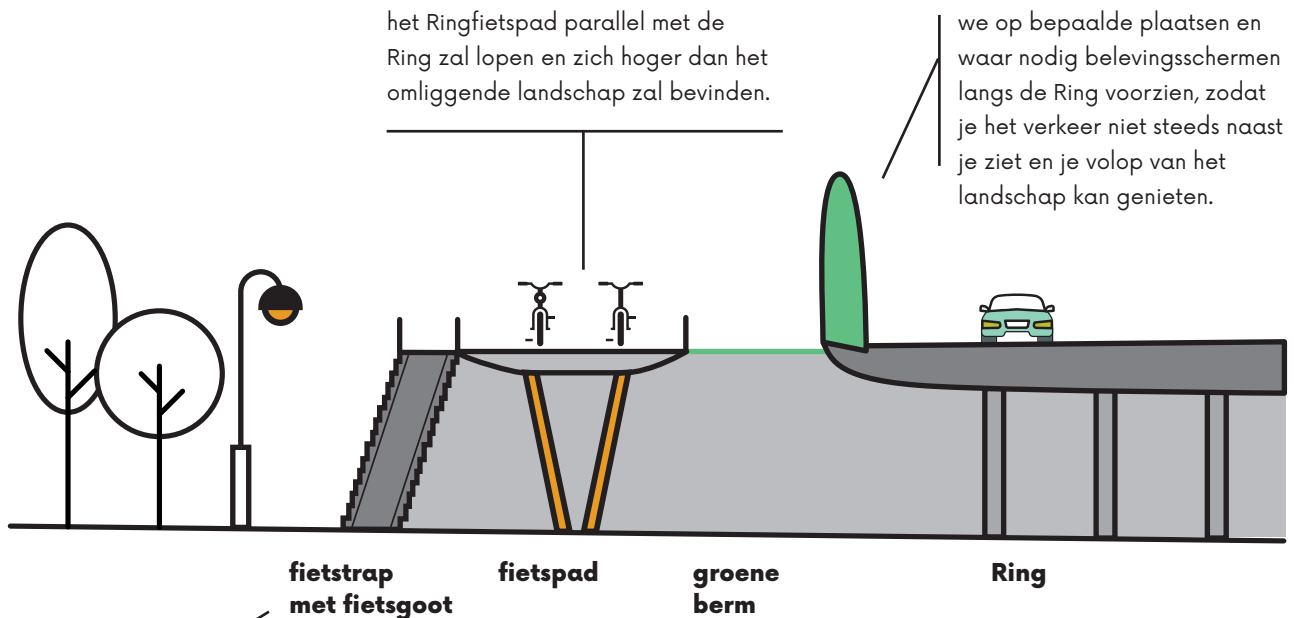


Sint-Agatha-Berchem

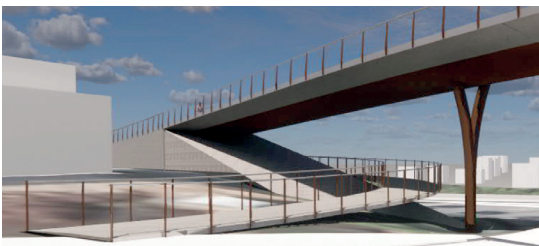
* De beelden in deze folder zijn een mogelijke toekomstvisie, het ontwerp is nog in opmaak. Ze kunnen dus mogelijk nog veranderen.

Timing en plannen

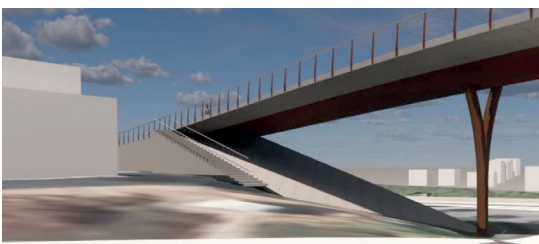
Het definitieve ontwerp voor het Ringfietspad wordt nog gemaakt, maar we kunnen al meegeven dat:



de hellingen van de op- en afritten naar het Ringfietspad zo zacht mogelijk zullen zijn, zodat iedereen er vlot op en af kan fietsen. Waar geen plaats is voor een fietshelling, voorzien we trappen met een fietsgoot.



Voorbeeld fietshelling onder brug



Voorbeeld fietstrap naast brug

Timing

Op dit moment voeren we nog een paar onderzoeken uit. Zo meten we via boringen de eigenschappen van de grond en beschrijven we de grondopbouw om de stabiliteit van de ondergrond te kunnen inschatten.

De **verdere planning** ziet eruit als volgt:

- Afronden projectnota (studiefase): zomer 2022
- Ontwerp: najaar 2022 – voorjaar 2023
- Aanstellen aannemer: najaar 2023 – voorjaar 2024
- Start werken: 2024

Eens de onderzoeksfase is afgerond, organiseren we een infomoment voor omwonenden. Je ontvangt hiervoor nog een uitnodiging in je brievenbus.

Blijf je graag op de hoogte van dit project?

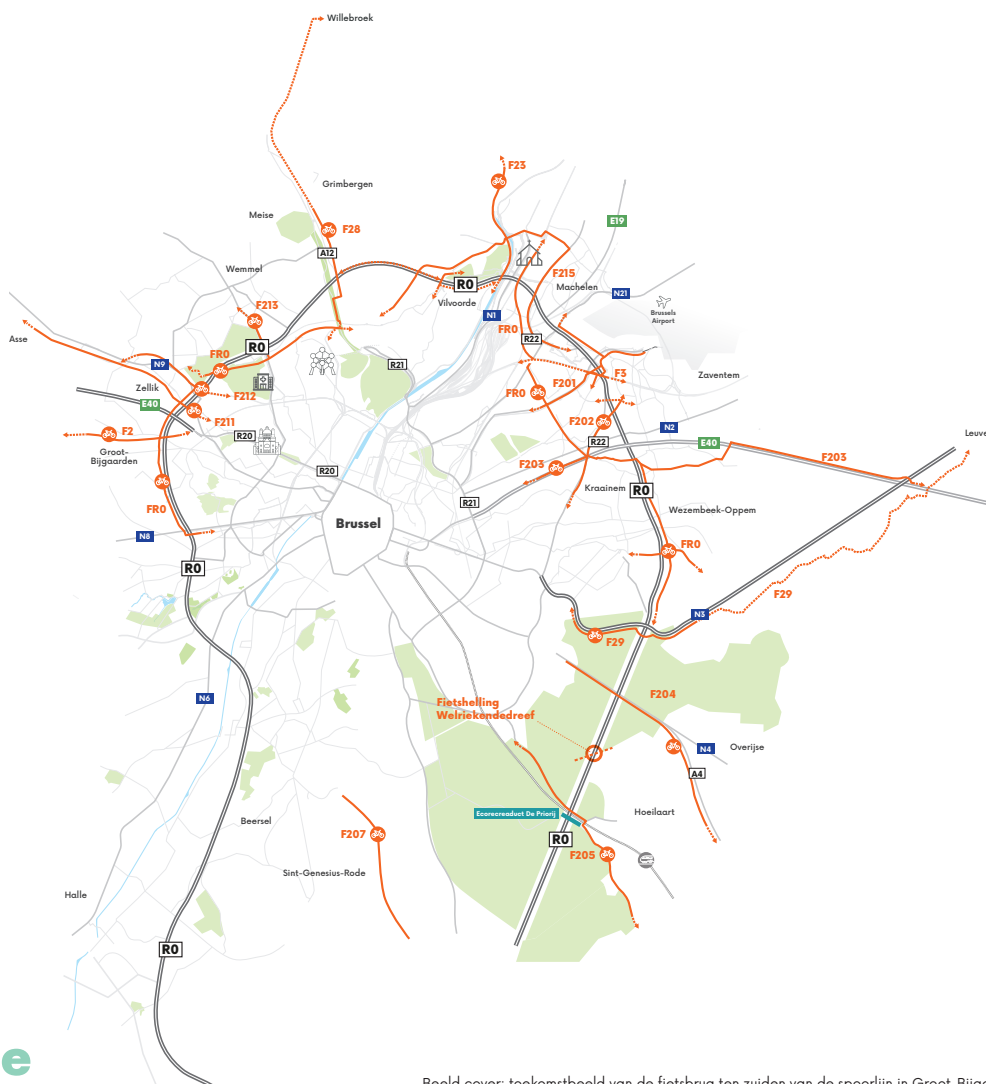
Eén adres: werkenaandering.be/ringfietspaddilbeekzellig

Vragen kan je stellen via info@werkenaandering.be

Modal shift

De aanleg van het Ringfietspad tussen Dilbeek en Zellik kadert binnen het programma Werken aan de Ring van De Werkvennootschap, een organisatie van de Vlaamse overheid. Dat programma wil inzetten op een betere mobiliteit op de Ring, maar ook de leefbaarheid verhogen en de bereikbaarheid van Brussel vergroten voor fietsers, gebruikers van het openbaar vervoer en andere alternatieven voor de auto. Die omslag, mensen doen kiezen voor andere vervoersmiddelen dan de wagen, noemen we de modal shift. Een van de manieren om mensen meer voor de fiets te laten kiezen, is door het verbeteren van de fietsinfrastructuur en de aanleg van een Ringfietspad langs de Ring.

Hieronder vind je de overzichtskaart met de fietsinfrastructuur die wordt aangelegd binnen het programma Werken aan de Ring. Je vindt deze ook terug op onze website werkenaandering.be/nl/werken-aan/fietsinfrastructuur



Beeld cover: toekomstbeeld van de fietsbrug ten zuiden van de spoorlijn in Groot-Bijgaarden.