

Nieuw Ringfietspad tussen Strombeek-Bever en Vilvoorde



- ✓ Vlot en snel traject
- ✓ Comfortabel fietsen in het groen
- ✓ Veilig fietsen dankzij 5 fietsbruggen

november 2022

Vlot en comfortabel van Strombeek-Bever naar Vilvoorde

Momenteel onderzoekt De Werkvennootschap de aanleg van een nieuw stuk Ringfietspad (FR0) tussen Strombeek-Bever en Vilvoorde. Dit nieuw deel verbindt fietssnelweg F28, gelegen naast de A12, met fietssnelweg F23, gelegen naast het kanaal in Vilvoorde.

Twee mogelijke routes

Het begin- en eindpunt van de routes werden vastgelegd op de A12 (fietssnelweg F28) en het Kanaal van Vilvoorde (fietssnelweg F23). Tussen deze aansluitingspunten definieerden we twee trajecten: traject A langs de buitenzijde van de Ring en traject B langs de binnenzijde van de Ring.

Traject A

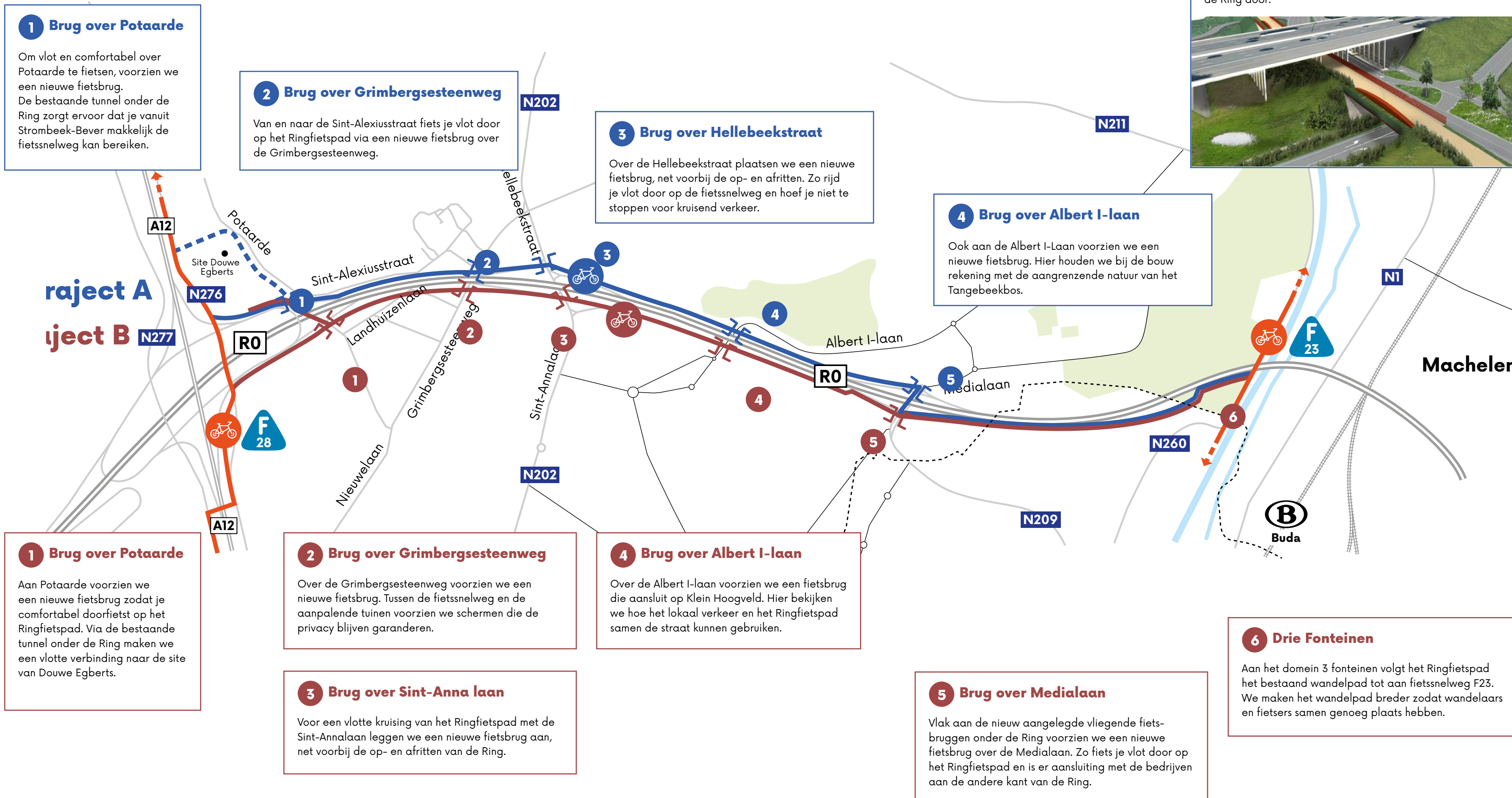
Traject A ligt aan de buitenzijde van de Ring en start op de Antwerpselaan (N276). Via de Douwe Egberts site loopt het traject via de Sint-Alexiusstraat verder langs de Ring. Over de kruisingen met de Grimbergsesteenweg, de Sint-Annalaan en de Albert I-laan bouwen we nieuwe fietsbruggen. Vanaf de Medialaan wisselt het traject naar de binnenkant van de Ring via de nieuwe vliegende fietsbruggen onder de Ring.

Traject A loopt langs bedrijventerreinen, landbouwgebieden en groengebieden zoals het Tangebeekbos. We hebben voldoende aandacht voor het beperken van de impact op deze waardevolle gebieden. We integreren het traject in bestaande berm of op bestaande wegen.

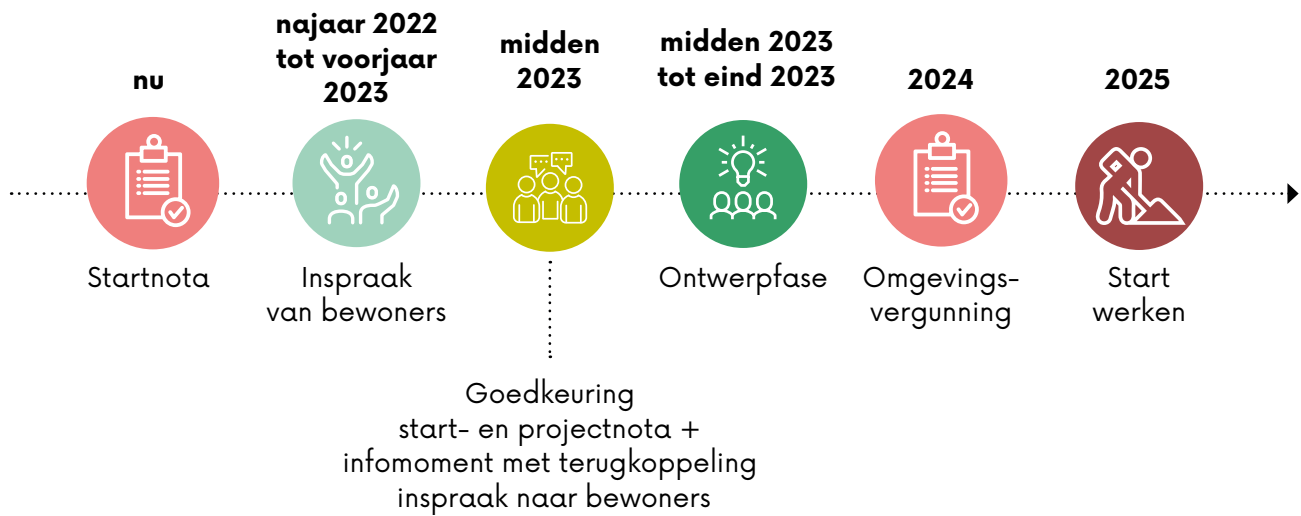
Traject B

Traject B ligt aan de binnenzijde van de Ring en vertrekt vanuit de vertakking van fietssnelweg F28 met verkeerswisselaar A12. Aan de Potaardestraat is er aansluiting met de bestaande tunnel onder de Ring naar de bedrijvensite van Douwe Egberts. Vanaf de Landhuizenlaan loopt het traject grotendeels parallel met de Ring in bestaande berm of op bestaande wegen. Ter hoogte van Klein Hoogveld krijgt het traject een landschappelijk karakter. Bij de kruisingen met de Grimbergsesteenweg, de Sint-Annalaan en de Albert I-laan bouwen we nieuwe fietsbruggen. Vanaf de Medialaan daalt het Ringfietspad geleidelijk aan tot de Vilvoordsesteenweg (N260).

Traject B loopt langs de wijken Strombeek en Het Voor. We hebben voldoende aandacht voor de integratie van het Ringfietspad ten opzichte van de woningen en de groenbuffers.



Timing



Uitnodiging inspraakavond

Met deze brochure nodigen we je graag uit voor een inspraakmoment. Kom kijken naar de plannen van de twee tracés en geef je mening. We voorzien twee inspraakmomenten, een voor de inwoners van de gemeente Grimbergen (Strombeek-Bever) en een voor de inwoners van de stad Vilvoorde.

- Stad Vilvoorde: **maandag 12 december van 18u tot 21u** doorlopend Eurovolleycenter, Beneluxlaan 22, 1800 Vilvoorde
- Gemeente Grimbergen: **woensdag 14 december van 18u tot 21u** doorlopend Cultuurcentrum - Zaal Hemmerechts, Gemeenteplein 1, 1853 Strombeek-Bever

Inschrijven is verplicht en kan via werkenaandring.be/agenda

Blijf je graag op de hoogte van dit project?

werkenaandring.be/fr0strombeekbevervilvoorde

Vragen?

info@werkenaandring.be